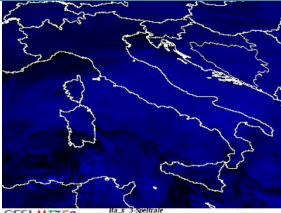

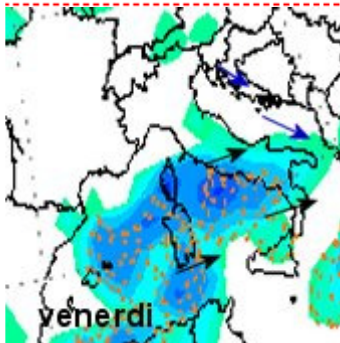


Diretta MeteoRete 02-01-09



CESI METEO 02-01-2009 21:15 UTC
MIN 02-01-09 8:45 P. Helbronner () T=-10
MAX 02-01-09 11:59 Messina () T=18.0

02-01-2009 [17:17]  Ang(AN falconara mma) - temp. inchiodata 3.9 coperto forse stanotte...



[7:30] Presenza di un promontorio anticiclonico in quota con massimi al suolo a Nord delle Isole Britanniche, determinano un miglioramento al NORD e un flusso freddo dai quadranti orientali che da domani inizia' il suo ingresso per interessarci almeno fino al 12 Gennaio. Al CENTRO/SUD: la formazione nelle prossime ore di un minimo al suolo in direzione della Sardegna, determinerà un peggioramento su Sardegna verso i versanti del medio e basse Tirreno (Lazio, Campania e in serata Calabria e nella notte le restanti regioni meridionali) con piogge sparse. Meno coinvolta la Sicilia. DOMANI: l'ingresso dell'aria fredda da Est determinerà un calo graduale delle temperature, coinvolgendo inizialmente le regioni adriatiche con piogge diffuse e neve a quote prossime al Suolo su Romagna, su Marche intorno ai 300-400 m. (Nella figura la carta delle precipitazioni OGGI)*