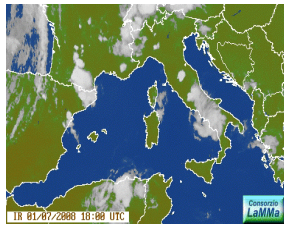
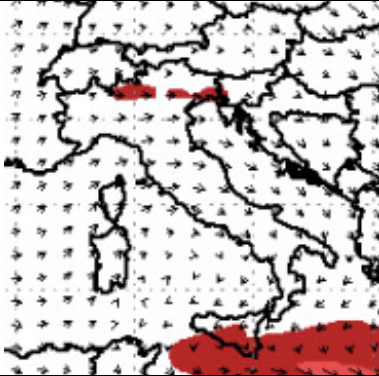


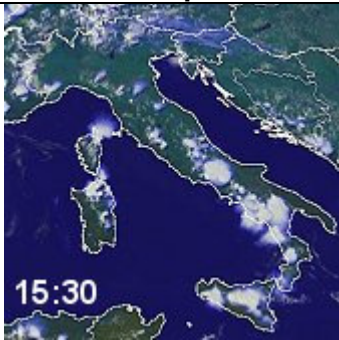
DIRETTA METEORETE 01-07-08



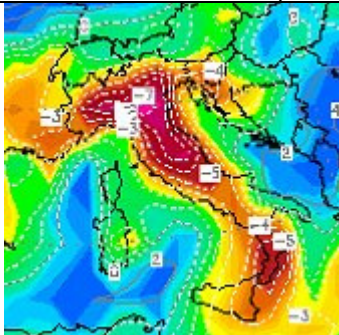
MIN 01-07-08 07:55 Plateau Rosa () **T=1**
MAX 01-07-08 14:55 Pieve a Niev () **T=37.5**
▶ [Temporali e Radar](#)



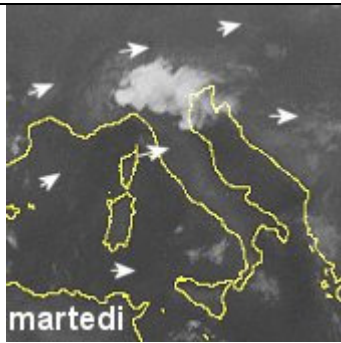
Vorticita' in quota



[16:00] Formazioni di cellule temporalesche su Appennino sconfinanti localmente sulle zone pianeggianti di: Sicilia, Calabria, Basilicata, Campania, regioni interne del Lazio, Sardegna. Al Nord in questo momento cellule in formazione su alpi e prealpi orientali e Basso Piemonte (nella figura il satellite evidenzia bene la formazione delle cellule)*



[13:30] ANALISI ITALIA: residua instabilita' ancora su Venezia con qualche rovescio, mentre gran parte della penisola e' sotto il sole. Si segnalano su Calabria e Basilicata cellule temporalesche in formazione a causa di infiltrazioni fresche Orientali. Per quanto riguarda le temperature: al Nord valori lievemente inferiori rispetto a Ieri ma l'umidita' che stamattina era piu' bassa comincia a farsi sentire con sensazione di maggior Afa, al centro/sud valori di temperatura stazionari tra i 30 e i 33 gradi. Nel pomeriggio-sera non si escludono formazioni temporalesche al NORD con maggior probabilita' sulle aree alpine e sulla dorsale appenninica ma con passaggio anche sulle zone pianeggianti. (Nella figura riproponiamo l'indicatore di formazione dei temporali, che da una sommaria probabilita' di formazioni temporalesche. Si nota subito che gran parte del nord e appennino e sotto il colore ROSSO che denota anche OGGI forte probabilita' di temporali in formazione)*



[7:30] La nostra penisola si trova sempre in una zona di alte pressioni con tempo stabile, tuttavia la presenza di una profonda depressione sull'Atlantico, determina l'intrusione di aria più umida e fresca atlantica sulle regioni settentrionali, che favorisce tra il tardo pomeriggio e il primo mattino formazioni temporalesche e rovesci localizzati. OGGI: al NORD: nuvolosità irregolare associata al mattino a locali acquazzoni più probabili sulle aree alpine, prealpine e alta pianura, migliora nel corso della giornata con schiarite, nel pomeriggio-sera ancora forte probabilità di formazioni temporalesche. CENTRO: tempo prevalentemente soleggiato, attività cumuliforme su dorsale appenninica nel pomeriggio con formazioni di cellule temporalesche. SUD: tempo stabile e soleggiato qualche breve rovescio nel pomeriggio sulle aree montuose di Calabria e Sicilia (Nella figura l'immagine del satellite stamattina: notare la massa nuvolosa temporalesca che ha interessato stanotte alcune zone delle regioni settentrionali con temporali anche intensi)*