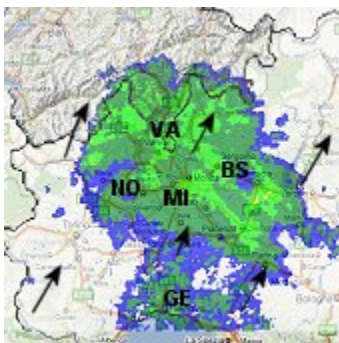


CESI METEO 02-02-2009 12:15 UTC  
**MIN** 02-02-09 05:55 Plateau Rosa ( ) T=-12  
**MAX** 02-02-09 17:50 Palermo ( ) T=21

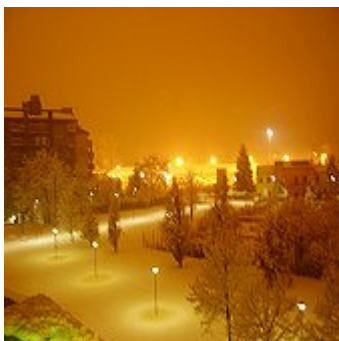
02-02-2009 [10:18]  Eddy(MI martesana) - Milano: T.1.5 La nevicata continua !

### Chatmeteo



[11:33] AGGIORNAMENTO: continua a nevicare su Milano, lombardia occidentale, Piemonte e Valle D Aosta, gli accumuli registrati nella provincia lombarda sono tra i 12-15cm ai -20 cm della provincia di COMO, maggiore nel Piemonte nella provincia di Alessandria. Sulla Lombardia Orientale la pioggia ha sostituito la neve, a Bergamo e Brescia si registra pioggia cosi' su tutto il Veneto e la Romagna. Sul Milanese continua imperterrita la nevicata con fiocchi fitti anche se un po' bagnata. Nelle prossime ore ci aspettiamo l'arrivo dello scirocco che portera' inesorabilmente la neve in serata a quota intorno ai 500 m su tutte le regioni settentrionali. Sulle regioni Centrali nel corso della giornata prevediamo un peggioramento con piogge: AL SUD: tempo migliore con cieli irregolarmente nuvolosi e qualche schiarita. (Nella figura il radar che evidenzia le precipitazioni in atto al Nord/ovest)\*

[9:30]Da ieri sera nevica su oltre 800 km di rete autostradale ma senza alcun disagio alla circolazione grazie ai piani operativi di intervento del Gruppo di Autostrade per l'Italia, con circa 600 mezzi antineve per le operazioni invernali. L'Italia è praticamente divisa in due, con il sud ancora sottoposto a violenti nubifragi, dopo le forti piogge che ieri hanno provocato due morti nel Trapanese (un giovane ha perso la vita al volante durante una forte nubifragio, mentre un uomo e' stato travolto dalle acque di un fiume straripato), e il nord coperto di neve. Anche qui una persona ha perso la vita, in provincia di Lecco: un anziano senza tetto, morto assiderato. I fenomeni a carattere nevoso che stanno investendo il nord del paese interessano con forte intensità più arterie autostradali: la A6 Torino-Savona, la A7 Genova-Serravalle, la A26 Genova Voltri- Gravelona Toce. Su questo tratto sono stati temporaneamente bloccati i mezzi pesanti.\*



[7:30] La depressione Spagnola sta influenzando il Centro/nord con correnti umide e miti che scontrandosi con l'aria fredda di origine siberiana, giunta tra sabato e domenica al nord, sta producendo ancora nevicata su Bassa Valle D Aosta, Piemonte e Lombardia. Già' le Piogge hanno sostituito la neve su Friuli, Romagna e Veneto, intaccando stamattina anche la parte più orientale della Lombardia. NEL Milanese sta in questo momento nevicando con 6-8 cm di neve al suolo con disagi nelle periferie. Tutta la Lombardia e il Piemonte e' sotto precipitazioni nevose, gli accumuli maggiori si registrano su Basso Piemonte con più di 20-25 cm di neve. Sulle regioni Centrali il tempo e' in peggioramento, si registrano piogge sul litorale Toscano in estensione nella giornata verso le regioni interne e tutte le regioni centrali. OGGI: maltempo al centro/nord con ancora nevicata al suolo nella prima parte della mattinata su Lombardia, Piemonte e Valle D Aosta, poi la pioggia sostituirà' la neve sulle pianure, confinandola in serata sopra i 500 m. Piogge sul resto delle regioni settentrionali con neve sui 500 m. Peggiora sulle regioni centrali con piogge consistenti sui settori tirrenici verso l'alto Lazio, in serata piogge su tutte le regioni centrali.(Nella figura , il parco delle cave stamattina sotto la nevicata di stanotte che ha accumulato 7-10 cm di neve)\*

