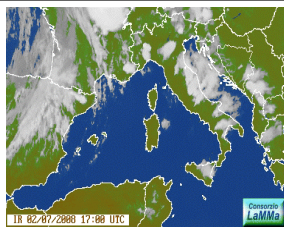


DIRETTA METEORETE 02-07-08



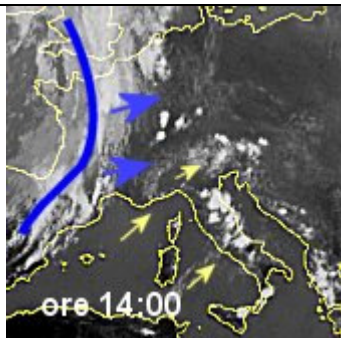
MIN 02-07-08 17:55 Plateau Rosa () **T=4**

MAX 02-07-08 14:55 Foggia () **T=37**

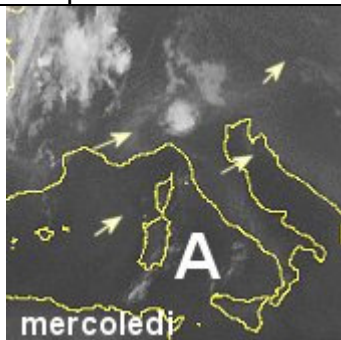
► [Temporali e Radar](#)



[20:30] cellule temporalesche su appennino e in formazione sulle regioni settentrionali, una di queste dovrebbe interessare nella prossima mezzora la città di Milano (nella figura il radar evidenzia la cella in direzione di milano)*



[14:50] ANALISI ITALIA: attività cumuliforme in aumento su Alpi ma soprattutto sulle regioni centrali nelle zone appenniniche con formazioni temporalesche. Le temperature hanno valori come ieri: segnaliamo Amendola (FG) con 35 Gradi al SUD, 33 Gradi a Catania, altrove sui 30 / 31 gradi. (Nella figura si evidenzia bene le cellule temporalesche in formazione su appennino centro-meridionale, sulla FRANCIA, CON IL COLORE BLU, compare il fronte freddo che domani interesserà le Alpi e prealpi con temporali)*



[7:30] Presenza di alta pressione sulla nostra penisola, con tempo prevalentemente soleggiato, tuttavia, correnti umide atlantiche determinano dal tardo pomeriggio al primo mattino formazioni temporalesche locali al Nord e su appennino. OGGI stessa giornata di ieri con aumento dell'instabilità nel pomeriggio su Alpi, prealpi e dorsale appenninica con

qualche temporale serale anche sulle zone pianeggianti del Nord. Da Domani sera l'avvicinamento di una saccatura associata ad un fronte freddo, determinerà un peggioramento temporalesco sulle Alpi unito ad una diminuzione delle temperature al NORD (Nella figura l'immagine del satellite stamattina: notare la formazione nuvolosa al Nord che stanotte ha portato qualche temporale sulle regioni settentrionali)*