



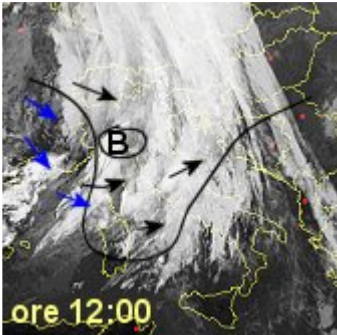
02-11-2009 17:00 UTC

EUMETSAT

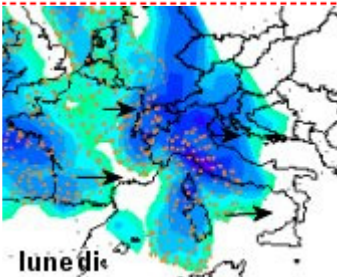
MIN 02-11-09 16:55 Plateau Rosa () T=-10

MAX 02-11-09 20:33 Serre () T=N.P.

02-11-2009 [19:15] Alessio-Livorno - temp°14c temporale vento forte da Sud-Ovest, mareggiate sui viali a maChatmeteo



[13:30] minimo in formazione sul Golfo di Genova CON IL FRONTE ORAMAI CHE HA CONQUISTATO TUTTO IL NORD E PARTE DEL CENTRO ITALIA. Dal satellite notiamo copertura nuvolosa spessa fino al Lazio con piogge diffuse su tutto il nord e alta Toscana. **Neve segnalata sulle Alpi localmente anche a quota 1200-1500 m.** Nelle prossime ore assisteremo ad una attenuazione dei fenomeni al Nord/ovest, mentre si intensificheranno le piogge sulle regioni del medio e basso tirreno con un peggioramento in nottata sulle regioni nord/orientali, centrali-adriatiche e regioni meridionali. Già' domani mattina schiarite al Nord/ovest e Liguria per l'ingresso delle correnti nord/occidentali . (Nella figura il satellite alle ore 12:15, notare la copertura nuvolosa)*



[7:30] Una saccatura Atlantica annessa ad una perturbazione molto attiva, sta entrando sulla nostra penisola dalla Francia, determinerà' OGGI un peggioramento al nord e verso le regioni centrali e in serata verso la Campania. Previste piogge diffuse, neve sulle alpi intorno ai 1600m -1800m.(Nella figura la mappa delle precipitazioni OGGI)*