

DIRETTA METEORETE 03-01-08

[14:08]LOMBARDIA - A Milano i primi fiocchi sono cominciati a scendere verso le 8. A partire dalle 00 fino alle prime ore di venerdì è previsto un peggioramento in particolare a Milano e in tutta la parte occidentale della regione (Varesotto, Oltrepò Pavese, Milanese): fino a 15 centimetri di neve sulle Prealpi e cinque centimetri in pianura.*

[14:06]EMILIA - Leggere nevicata dalla mattina in Emilia su alcune aree, ma senza problemi alla viabilità. Interessate in particolare l'Autosole tra Reggio Emilia e Piacenza e il tratto appenninico tosco-emiliano tra Rioveggio e Calenzano, la A15 Parma-La Spezia nella zona di Berceto e la superstrada E45, l'unica dove è al momento in vigore l'obbligo di catene a bordo dei veicoli. Nevischio anche nel centro di Bologna.*

[14:05]TOSCANA - Precipitazioni nevose hanno interessato il tratto toscano dell'A1 fino ad Arezzo e lungo la superstrada Firenze-Pisa-Livorno tra Lastra a Signa e Montelupo Fiorentino, ma nessun problema è stato segnalato per il traffico. Qualche fiocco di neve, subito però sostituito dalla pioggia, è caduto anche su Firenze e sulle colline intorno alla città. Alcune strade ghiacciate e un po' di neve sono segnalati in Garfagnana (Lucca). Una leggera spruzzata di neve ha imbiancato Siena e anche alcune località della provincia ma tutte le strade principali sono percorribili senza problemi. Qualche rallentamento sulla tangenziale di Siena e sulla Siena-Grosseto. È nevicato leggermente anche sul monte Amiata.*

[11:33]MALTEMPO: NEVE ANCHE IN BASSA QUOTA SULLE AUTOSTRADE
Durante tutta la notte su oltre 1.000 chilometri della rete gestita da Autostrade per l'Italia sono state registrate nevicata fino a bassa quota. Il settore più colpito dalla perturbazione è quello nord-occidentale del Paese: Liguria, Piemonte e Lombardia. Le autostrade interessate da nevicata sono: A5 Aosta-Morgex, A6 Torino-Savona, A7 Genova-Serravalle S., A26 Genova-Alessandria. Qualche precipitazione nevosa anche sulle Autostrade dei Laghi A8 ed A9 e sulla A1 tra Rioveggio e Calenzano e tra Fabriano e Orvieto.*

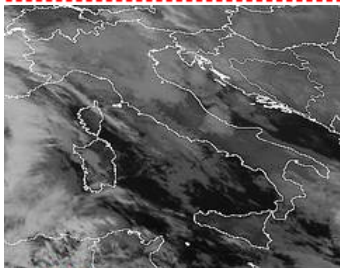


[11:20] Previsto un intensificarsi dei fenomeni dal tardo pomeriggio per l'avvicinarsi della depressione, che causerà un rallentamento del fronte e una curvatura più ciclonica con correnti da sud-sud/ovest (Nella figura la cartina delle precipitazioni dalle 18:00 alle 24:00)*

[08:26]Risveglio bianco per il Piemonte dove nevicata da stanotte, imbiancata Torino, in Lombardia la precipitazione nevosa risulta per ora di debole intensità ma si prevede in aumento nel corso della giornata*



[7:30]una profonda depressione con minimo sul Golfo di Biscaglia, annessa ad un fronte nuvoloso, interesserà nella giornata di OGGI il nord, la Sardegna, la Toscana e le coste tirreniche con precipitazioni diffuse. Sulle regioni settentrionali previste nevicate diffuse al suolo piu' consistenti sulla parte centro-occidentale in intensificazione dal pomeriggio. Temperature stazionarie. (Nella figura le precipitazioni previste oggi alle ore 14:00)*



CESI METEO 03.01.2008 15:15 UTC

[situazione dalle stazioni meteo](#)

[03:00] apertura diretta meteo: per adesso nessun avviso ...