


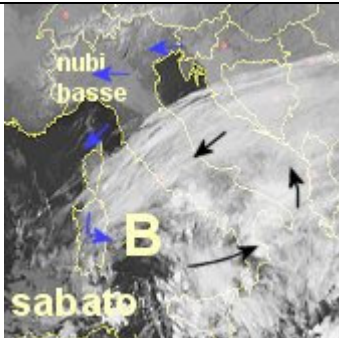
CESI METEO 03-01-09 14:57 UTC
MIN 03-01-09 14:57 Cogne () T=-12
MAX 03-01-09 13:50 Lampedusa () T=18

02-01-2009 [17:17]  Ang(AN falconara mma) - temp. inchiodata 3.9 coperto forse stanotte...

[chatmeteo](#)

[14:10]Veneto. Nonostante il sole, nel Veneto le temperature minime sono in picchiata, soprattutto in montagna. Il record del freddo spetta stamane a Piana di Marcesina e Cimabanche, dove si sono toccati i -22 gradi. Temperature particolarmente rigide vengono segnalate dall'Arpav di Belluno anche nelle località dolomitiche di Val Visdende con -20, Santo Stefano -16, Pescul, Padola e Agordo -14, Cortina e Sappada -13.*

[14.09]MALTEMPO: STRARIPA IL FIUME SARNO: Dopo il capoluogo dell'area sud della provincia, le piogge hanno colpito duramente l'agro nocerino sarnese. Il fiume Sarno e' esondato nel tratto stradale di via Marconi a



[8:30] L'alta pressione sulle Isole Britanniche si allunga verso i balcani, determinano un flusso freddo orientale che stamattina ha fatto il suo ingresso al Nord, favorendo la formazione di nubi basse su Piemonte e Lombardia occidentale con qualche debole nevicata su Piemonte occidentale. AL Centro/sud, la formazione di una depressione al suolo, posizionata al largo delle coste Laziali, alimentata anche dall'aria fredda che sta entrando da Est, pilota un fronte che produce piogge diffuse su gran parte delle regioni centro/meridionali, con neve a bassa quota su Marche e Abruzzo. OGGI: AL NORD: tendenza a dissoluzione delle nubi su Piemonte e Lombardia, su Romagna miglioramento. CENTRO/SUD: instabile con piogge e neve intorno ai 300 m.su Marche. I modelli stamattina riconfermano un possibile peggioramento al centro/nord per la Befana con neve sulle pianure. (Nella figura la situazione vista di satellite stamattina: notare le nubi al centro/sud prodotte dalla depressione sul basso Tirreno e l'ingresso dell'aria fredda che al Nord produce nubi basse che si addensano al nord/ovest)*