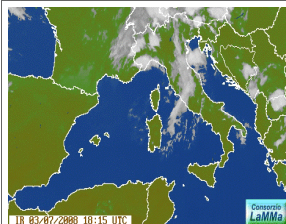


DIRETTA METEORETE 03-07-08



MIN 03-07-08 20:55 Plateau Rosa () **T=-1**

MAX 03-07-08 15:50 Grottglie () **T=36**

► [Temporali](#)



[7:30] Un fronte temporalesco, inserito in una saccatura Atlantica sta interessando le Alpi con temporali e rovesci, il fronte dovrebbe scivolare verso NORD rimanendo confinato sulle aree alpine. OGGI al NORD: addensamenti sulle Alpi con rovesci e temporali, altrove sereno o parzialmente nuvoloso, in serata qualche cellula temporalesca potrebbe sconfinare sull' alta pianura. Centro/sud: tempo soleggiato, piu' caldo, qualche addensamento e temporale su appennino in serata.(nella figura si nota dal satellite il fronte che sta interessando le Alpi)*