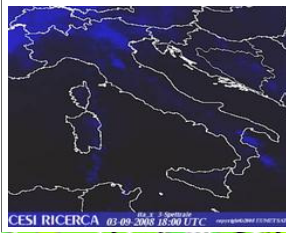


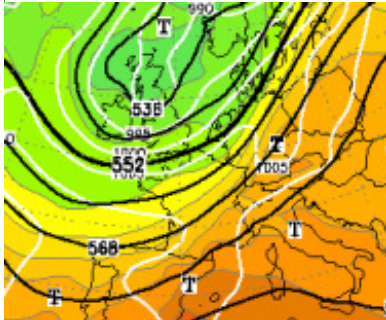
DIRETTA METEORETE 03-09-08



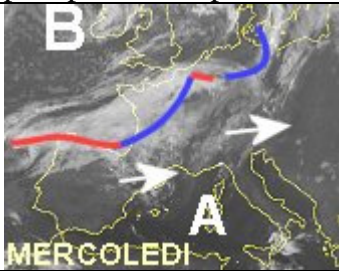
MIN 03-09-08 10:55 Plateau Rosa () **T=-2**

MAX 03-09-08 14:55 Guidonia () **T=34**

▸ [Temporali e Radar](#) ▸ [Meteo Europa](#)



18:00 la saccatura si approssima al Nord: nel pomeriggio addensamenti anche sulle zone pianeggianti ma con scarsi fenomeni, invece piu' coinvolte le alpi e prealpi con temporali



[7:30] Si avvicina la saccatura che ha come motore una profonda depressione sulle Isole Britanniche, il fronte associato al sistema depressionario, portera' un peggioramento al NORD con un' intensificazione delle nubi dal primo pomeriggio, con temporali che dalle Alpi si trasferiranno sulle pianure delle regioni settentrionali. Il Centro/sud rimane protetto dall'Alta pressione con passaggi nuvolosi. Temperatura in diminuzione al Nord in aumento al centro/sud. (Nella figura la situazione barica al suolo: notare il sistema depressionario sulle Isole britanniche che spinge un fronte sulla nostra penisola)*