

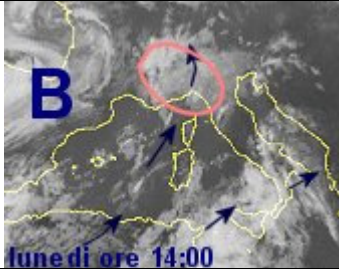
CESI METEO 03-11-2014 10:15 UTC

**MIN** 03-11-08 11:55 Plateau Rosa ( ) T=-8

**MAX** 03-11-08 18:50 Palermo ( ) T=27

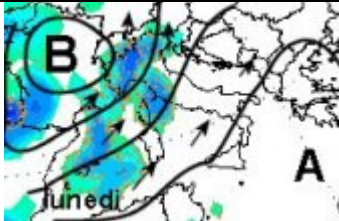
**Temporali e Radar**

**Meteo Mondo**



**lunedì ore 14:00**

[14:52] maltempo sull'angolo Nord/occidentale, dove in questo momento si raccolgono le correnti umide convogliate dalla depressione sull'Iberia. In serata e nella notte piogge previste anche sulla Sicilia e Calabria. Domani intensificazione dei fenomeni al Centro/Nord, in particolare attesi intensi fenomeni su Sardegna, Liguria e regioni dell'alto Tirreno (nella figura l'immagine del satellite alle ore 14:00: evidenziamo l'insistenza delle correnti umide meridionali sull'angolo Nord-occidentale con precipitazioni diffuse)\*



[7:30] Una vasta struttura depressionaria presente sulla penisola Iberica convoglia aria umida al Nord e regioni dell' Alto Tirreno provocando precipitazioni sparse. Domani tale struttura si approfondira' provocando una fase di tempo perturbato che interessera' il centro/nord, meno coinvolte le regioni meridionali. OGGI: nubi al centro/nord con piogge piu' probabili su regioni settentrionali , litorale e appennino Toscano. Meno coinvolte le regioni adriatiche con nuvolosità irregolare. In serata qualche addensamento su Sicilia. Temperature stazionarie in aumento al sud (Nella figura la mappa delle precipitazioni OGGI)\*