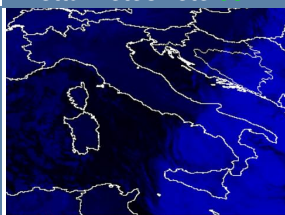


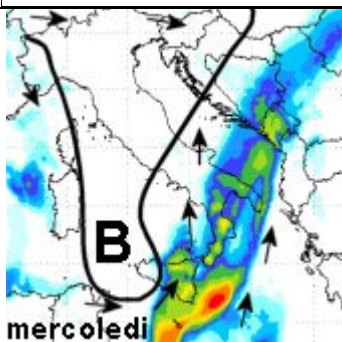
Diretta MeteoRete 03-12-08



CESI METEO 03-12-2008 19:42 UTC

MIN 03-12-08 17:55 Plateau Rosa () T=-12

MAX 03-12-08 15:50 Catania F. () T=18



mercoledì

[7:30] Pressione livellata al suolo e deboli correnti occidentali in quota, fanno oggi migliorare il tempo sulle regioni settentrionali e anche al Centro, anche se stamattina sono presenti deboli addensamenti sulle regioni orientali. Nebbie stamattina segnalate sulla pianura padana. AL SUD: minimo depressionario in approfondimento con PEGGIORAMENTO in atto con previste precipitazioni di moderata intensità e temporali dalla Sicilia verso Calabria e Puglia. (Nella figura le precipitazioni previste OGGI dal modello matematico)*