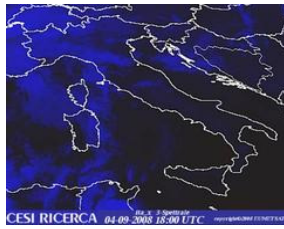


DIRETTA METEORETE 04-09-08



MIN 04-09-08 21:55 Plateau Rosa () **T=-2**

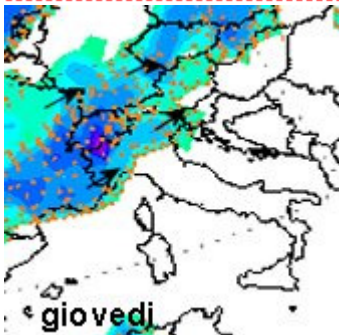
MAX 04-09-08 14:20 LUZZI () **T=33.2**

▶ [Temporali e Radar](#) ▶ [Meteo Europa](#)



[vedi immagine](#)

[13:50] NUBI SULLE ALPI e prealpi con rovesci su Svizzera e confini Alpini, meno interessate le regioni pianeggianti del NORD, dalla webcam in Valle D Aosta: Pontsavarenche quota 2000, si evidenziano le nubi dense che coprono le cime*



[7:30] la depressione Atlantica, centrata sulle Isole Britanniche, sprofonda verso il Portogallo inviando correnti umide da sud/ovest verso l'arco alpino e le nostre regioni settentrionali. Tale situazione che si protrarrà almeno fino a domenica, determina condizioni instabili con nuvolosità irregolare, a tratti compatta sulle Alpi, prealpi e anche localmente sulle pianure delle regioni settentrionali, con piovoschi e anche temporali. Il centro/sud si vede protetto dall'alta pressione Africana che da OGGI inizia a gonfiarsi su tali regioni, favorendo stabilità ma anche un repentino aumento delle temperature (nella figura la situazione delle precipitazioni OGGI nel pomeriggio)*