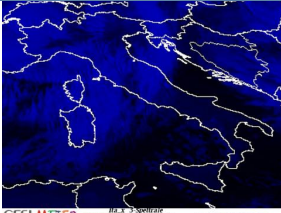


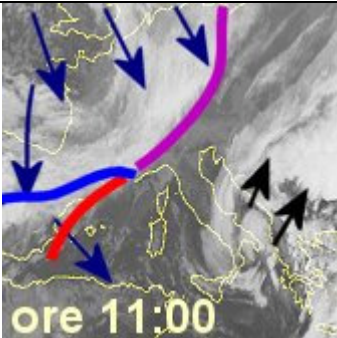
Diretta MeteoRete 04-12-08



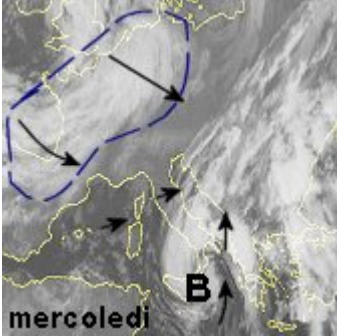
CESI METEO 04-12-2008 12:42 UTC
MIN 04-12-08 09:55 Passo Resia () T=-11
MAX 04-12-08 15:50 Catania F. () T=17

03-12-2008 [22:05] Albe-Padova - Temp. 2°C nebbia!!!

[chatmeteo](#)



[12:40] Il fronte viaggia spedito sulle Alpi, nubi previste in aumento sull'arco Alpino nelle prossime ore con precipitazioni nella serata nevose su Valle D Aosta tra i 500-800 m. Domani il fronte interessa nella prima mattinata, blandamente il Nord/ovest con nuvolosità e qualche veloce e locale precipitazione su prealpi (Biellese, Varesotto, Valtellina) nevosa al primo mattino intorno ai 400 m. Migliora dal primo pomeriggio sui settori nord/occidentali. Sempre domani mattina, qualche pioggia sulla Liguria di levante ma il grosso della perturbazione interesserà domani le regioni nord/orientali e la Romagna verso le regioni centrali. (nella foto l'immagine del satellite alle ore 11:00: notare il fronte che si avvicina alle Alpi, al SUD: presenza di instabilità per il vortice depressionario ma in un contesto di miglioramento)*



[7:30] Un fronte Atlantico sta per giungere al Nord e porterà dalla seconda parte della giornata un aumento delle nubi con nevicate in serata sull'Arco alpino e Valle D' AOSTA tra i 500-800 m., peggiora nella notte sulle regioni centro/settentrionali. OGGI: Sulle regioni settentrionali e Litorale Toscano, graduale aumento delle nubi dal pomeriggio. AL CENTRO: giornata discreta con passaggio di nubi, velature nel pomeriggio in arrivo su coste tirreniche. AL SUD: stamattina le regioni meridionali sono ancora sotto l'influenza di un vortice depressionario che ha apportato nella notte rovesci sparsi, MIGLIORA nel corso della mattinata. DA SEGNALARE stamattina sulle regioni settentrionali, temperature basse: -8 Cuneo, -6 Milano Malpensa (nella figura si evidenzia dal satellite la situazione sulla nostra penisola: al NORD in arrivo il fronte atlantico, al sud lo slittamento veloce del vortice verso Nord/est)*