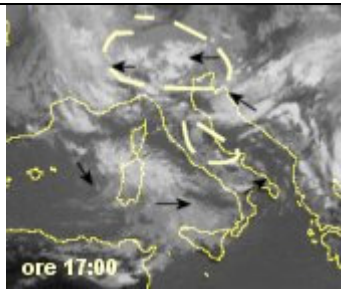
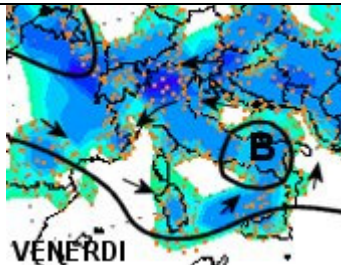


## DIRETTA METEORETE 06-06-08



[17:30] Instabilità in accentuazione con Cellule temporalesche sparse al Nord raggruppate su Emilia Romagna prealpi, qualche cellula anche su appennino (nella figura il satellite delle ore 17:00 evidenzia la formazione di cellule temporalesche sparse)\*



[7:35] Presenza sempre di una circolazione depressionaria sulla nostra penisola, alimentata da un flusso piu' fresco da est che determina nuvolosità variabile a tratti intensa con rovesci ma anche schiarite passeggere con diverse pause asciutte. OGGI: NORD: nuvolosità irregolare al mattino, già segnalati rovesci su parte del Piemonte e Veneto, meglio sulle altre regioni, nel pomeriggio-sera accentuazione dell'instabilità con rovesci distribuiti a macchia di leopardo, CENTRO/SUD: nuvolosità irregolare con ampi spazi di sereno soprattutto su Sicilia, nel pomeriggio addensamenti in formazione con rovesci piu' probabili su appennino e regioni interne. (Nella figura le precipitazioni previste oggi nel pomeriggio-sera e la