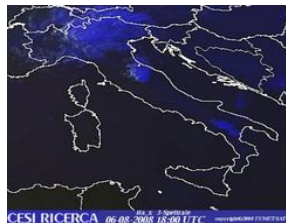


DIRETTA METEORETE 06-08-08

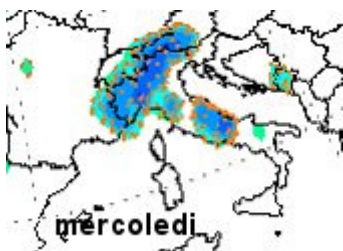


MIN 06-08-08 19:55 Plateau Rosa () **T=1**

MAX 06-08-08 13:43 Menfi () **T=39**

▸ [Temporal e Radar](#) ▸ [Meteo Europa](#)

►[15:55]Le prime cellule temporalesche in formazione sul Piemonte stanno muovendosi verso la Lombardia*



[7:30] OGGI: aria piu' fresca in quota, proveniente dalla saccatura che dalle isole Britanniche si spinge fin verso la Spagna, determina debole instabilita' con tendenza a qualche temporale nelle ore pomeridiane sulle alpi e prealpi tendenti a sconfinare anche sull'alta pianura padana in serata. Una certa instabilita' l'avremo anche su Appennino tra la Romagna e le Marche sempre nelle ore piu' calde della giornata con qualche occasionale temporale. Temperature ancora stazionarie ma nella giornata di venerdì CI ATTENDIAMO il passaggio di un fronte temporalesco al Nord che determinera' locali forti temporali con una diminuzione delle temperature avvertibile nella giornata di sabato al Nord e parte del Centro(nella figura la mappa delle precipitazioni OGGI previste dal modello matematico)*