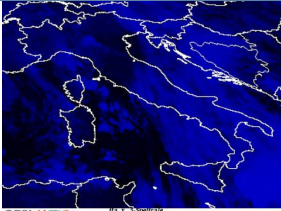


Diretta MeteoRete 06-11-08



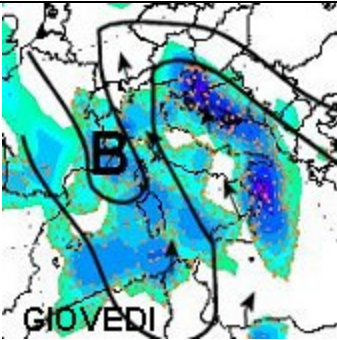
CESI METEO 06-11-2008 20:15 UTC

MIN 06-11-08 13:55 Plateau Rosa () T=-9

MAX 06-11-08 20:06 fdg-Parma () T=25.2

Temporali e Radar

Meteo Mondo



[7:30] insistono le correnti meridionali che risalgono tutta la penisola fino alle Alpi, OGGI sempre condizioni instabili con piogge piu' attenuate e irregolari che ritroviamo sull'angolo nord/occidentale ma anche sulle regioni orientali. Precipitazioni previste anche sui versanti tirrenici nonostante le schiarite. Tempo brutto invece su Sardegna e meridione: piu' colpite la sicilia settentrionale , Calabria e Puglia. Temperature stazionarie. (Nella figura le precipitazioni OGGI nel pomeriggio)*