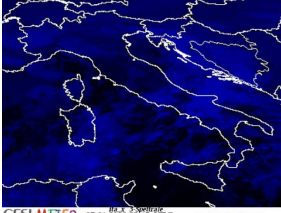


Diretta MeteoRete 07-01-09



CESI METEO 07-01-2009 22:15 UTC
MIN 07-01-09 23:55 Plateau Rosa () **T=-12**
MAX 07-01-09 18:50 Genova () **T=21**

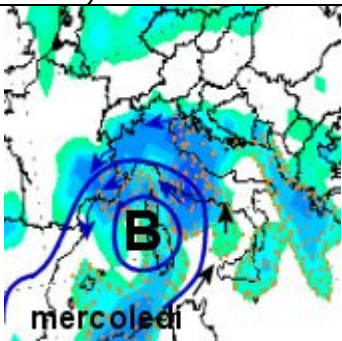
07-01-2009 [16:36]  LuciaCamilla-Camisano(VI) - qui pioviggina, scirocco, temp +2

LEGGI>>>>

[14:30] Aggiornamento meteo*



[9:00]A Milano nevicava quasi ininterrottamente da 33 ore: si sono accumulati 35 cm centimetri di neve. Ma le precipitazioni riguardano tutta la Regione e solo nel tardo pomeriggio è prevista un'attenuazione dei fenomeni. I milanesi tornano quindi al lavoro con notevoli disagi: 320 operatori dell'Amsa, con mezzi spargi-sale e spala-neve, sono al lavoro per pulire le strade cittadine, ancora molto coperte di neve e scivolose. Al momento funzionano regolarmente i tram e le linee metropolitane. La circolazione dei veicoli, invece, è difficile non solo per la neve ma anche per la caduta di tre alberi. Numerose le richieste di intervento ai vigili del fuoco per alberi, rami e cavi elettrici pericolanti. Traffico intenso su tutte le strade. Nella notte, i vigili del fuoco hanno fatto una decina di interventi per aiutare autotreni in panne. Sulle tangenziali si circola senza particolari difficoltà, mentre sulle autostrade A21 e A7 c'è il blocco ai mezzi pesanti. Difficoltà sulla statale 336, in direzione Malpensa, dove, a causa di un grave incidente in località Somma Lombardo, si transita solo su una corsia. A rischio i collegamenti aerei a Linate e a Malpensa, dove sono previsti ritardi e cancellazioni. Oltre a Milano, nevicava con particolare intensità soprattutto sulle province di Lodi, Pavia, Mantova, Como e Lecco; localmente sono caduti fino a 45 centimetri di neve.(nella foto: fermata dell'autobus zona S.Siro)*



[7:30]la Formazione in queste ore di un minimo al suolo sulla Corsica, determina un'intensificazione dei fenomeni su Sardegna, versante tirrenico e nord/Ovest con precipitazioni

diffuse a carattere nevoso al suolo su Entro terra Ligure, Lombardia, Piemonte ed Emilia Romagna. Solo in mattinata qualche occasionale nevicata mista a pioggia tra Genova e Savona. Sempre Nel corso della mattinata i fenomeni si espanderanno verso il Triveneto, la Romagna e le regioni centrali con piogge diffuse, neve ancora in mattinata su Romagna ma tendente a mista pioggia già dal primo pomeriggio, piogge sul litorale romagnolo. Su basso veneto già dal mattino tendenza a trasformazione della precipitazioni inizialmente nevose in pioggia, su alto veneto ancora neve al mattino ma tendenza a pioggia dal pomeriggio. Prevediamo che la neve possa cadere in pianura fino in serata su Piemonte, Lombardia ed Emilia, con accumuli significativi su bassa Lombardia, basso Piemonte e Appennino Ligure. CENTRO/SUD: piogge in intensificazione su Toscana e Lazio con limite quota neve su Toscana inizialmente sui 400 m nelle regioni più interne. Le precipitazioni piovose dal pomeriggio guadagneranno terreno verso l'Umbria e le Marche (nella figura la mappa delle precipitazioni oggi nel pomeriggio)*