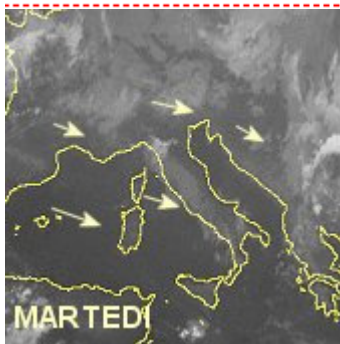




**MIN** 07-10-08 20:55 Plateau Rosa ( ) T=-3  
**MAX** 07-10-08 14:50 Lampedusa ( ) T=26

**Temporali e Radar**  
**Meteo Mondo**



[8:00] La nostra penisola e' influenzata in quota da un promontorio anticiclonico con tempo stabile, tuttavia aria umida scorre verso i settori occidentali, generando a tratti nuvolosita' con possibilita' di deboli occasionali precipitazione su Liguria e Toscana\*