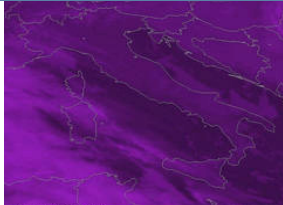


Diretta MeteoRete 08-02-10



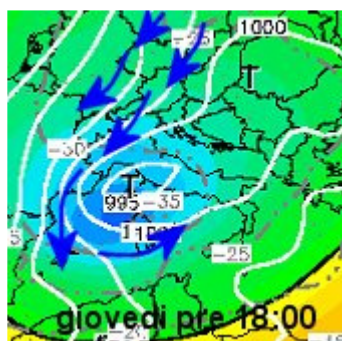
08-02-2010 18:00 UTC

EUMETSAT

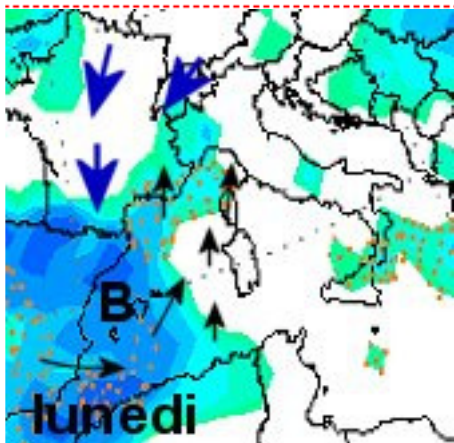
MIN 08-02-10 10:05 Ponte Nossa T=- 0.2

MAX 08-02-10 13:50 Lampedusa T=15

08-02-2010 19:59 Alessio(Li) 5°sereno...



[13:20] TRA MERCOLEDÌ E GIOVEDÌ e' in arrivo un vortice freddo polare che determinerà un deciso calo delle temperature al centro/nord e un peggioramento del tempo su gran parte delle regioni. Alle carte di Oggi, si rinvigorerà la circolazione depressionaria già presente nel mediterraneo con la formazione di un nuovo minimo che potrebbe coinvolgere più direttamente anche le regioni nord/occidentali con nevicate sulle pianure del nord ... per essere precisi vi rimandiamo ai prossimi bollettini. (Nella figura la situazione barica giovedì alle 18:00, si nota la formazione di un minimo al suolo che produce una fase di maltempo con nevicate su Triveneto, Romagna, Toscana e a bassa quota su Marche, in estensione probabilmente anche al nord/ovest ...)*



[7:30] Nelle prossime ore si formerà un minimo depressionario sulla Spagna che nella giornata di martedì si sposterà verso est interessando marginalmente il basso Piemonte, e la Liguria mentre il fronte associato interesserà direttamente la Sardegna i settori tirrenici e le regioni meridionali con delle piogge. OGGI: Stamattina debole residua instabilità sulle regioni meridionali ma in miglioramento, altrove tempo buono, attenzione alle nebbie al primo mattino sulla pianura padana. In serata, nubi provenienti dal minimo depressionario in formazione, interesseranno la Liguria, Valle D Aosta il Piemonte e marginalmente la Lombardia con possibili deboli esigue nevicate anche al suolo sul Piemonte e forse Lombardia meridionale tra la tarda sera e la notte su martedì (nell'immagine la mappa delle precipitazioni OGGI in serata)*