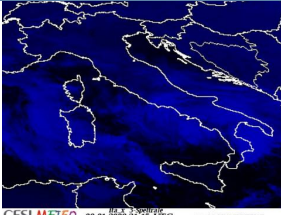


Diretta MeteoRete 09-01-09



CESI METEO 09.01.2009 12:52 UTC
MIN 09-01-09 11:55 Plateau Rosa () T=-12
MAX 09-01-09 12:50 Lampedusa () T=18

09-01-2009 [18:56]  LuciaCamilla-Camisano(VI) - bellissima luna , ma tanto freddo -1

Chatmeteo



[7:30] Il minimo depressionario responsabile delle nevicate al Nord si sta lentamente indebolendo e dirigendo verso la Penisola iberica, determinando così una graduale miglioramento al Centro/nord, anche se stamattina abbiamo addensamenti su Liguria e basso piemonte con qualche residua nevicata su basso piemonte, copertura nuvolosa sul versante adriatico e locali piogge su l versante tirrenico. Il tutto comunque in un contesto di miglioramento. Al Sud permane instabilità con piogge più consistenti su Calabria e Puglia e Sicilia Occidentale. (Nella figura l'immagine del satellite stamattina alle ore 7:00: in giallo si evidenzia il flusso meridionale convogliato dalla depressione sulla Spagna che interessa ancora la nostra penisola, frecce blu indicano una componente fredda orientale nei bassi strati che interessa maggiormente le regioni settentrionali e i versanti del alto Adriatico)*