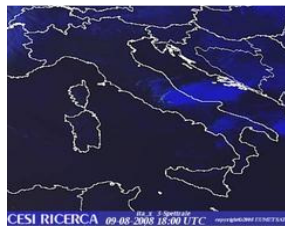
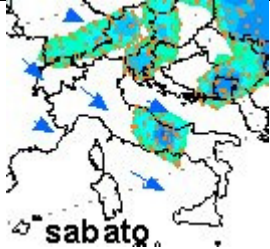


## DIRETTA METEORETE 09-08-08



**MIN** 09-08-08 7:21 Plateau Rosà ( ) **T=-3**  
**MAX** 09-08-08 19:50 Reggio C. ( ) **T=38**

▸ [Temporali](#)



[8:15] lo spostamento verso levante della saccatura atlantica, dispone le correnti da Nord/ovest, convogliando finalmente aria atlantica piu' fresca e piu' secca sulla nostra penisola, unita ad una diminuzione generale delle temperature. OGGI: qualche residuo addensamento nuvoloso ancora su Triveneto, del resto bella giornata soleggiata, nel pomeriggio qualche isolato temporale su Appennino marchigiano verso appennino abruzzese e rilievi della Puglia. DOMANI: cuneo anticiclonico con tempo stabile e soleggiato su tutta la penisola: temperature gradevoli. (Nella figura le precipitazioni oggi dal modello matematico)\*