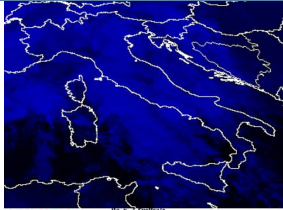


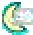
Diretta MeteoRete 09-12-08



CESI METEO 09-12-2008 21:45 UTC

MIN 09-12-08 22:55 Plateau Rosa () T=-12

MAX 09-12-08 14:50 Lampedusa () T=18

09-12-2008 [22:58]  Ang(AN falconara mma) - aspestando ancora lo scirocco sereno

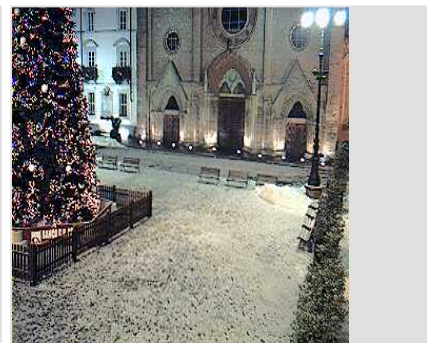
ANALISI METEO ore 11:30



satellite attuale



radar e precipitazioni



webcam Asti Piemonte

A che ora le neve stanotte?

In queste ore molti appassionati della neve i cosiddetti "nevofilii o freddofilii" scrutano il cielo dopo aver fatto indigestione di bollettini, previsioni meteo sia su internet ma anche alla televisione e alle varie radio.

Sì' ..., perché in effetti le previsioni meteo danno un peggioramento da stasera con probabili neve sulle pianure del Nord dalla notte.

Molte richieste ci arrivano in redazione, esortandoci ad emettere bollettini in dettaglio su come arriva la neve, quanti centimetri farà e soprattutto se arriverà!

Le previsioni della quota neve non sono mai facili, dipendono da molti fattori e dai valori della temperatura presente alle medie quote e al suolo.

Inoltre conta tantissimo anche a colonna d'aria "sopra la testa" se è secca o molto umida nel momento delle precipitazioni.

Possiamo dire che arriva la neve sulle pianure del Piemonte, Lombardia e pensiamo pianura Emiliana e forse anche nell'alta pianura Veneta nella notte tra Martedì e mercoledì.

Stamattina le temperature al Nord sono fredde ma non freddissime, siamo al limite per mantenere ancora in serata uno strato freddo necessario per garantire la caduta di neve al suolo.

Non siamo in presenza di temperature tali da garantire la neve al suolo su tutta la pianura padana, soprattutto con certi accumuli, per quelle occorre un periodo di freddo di parecchi giorni con aria fredda di tipo siberiana, di solito cioè avviene in concomitanza dell'Anticiclone Russo-Siberiano.

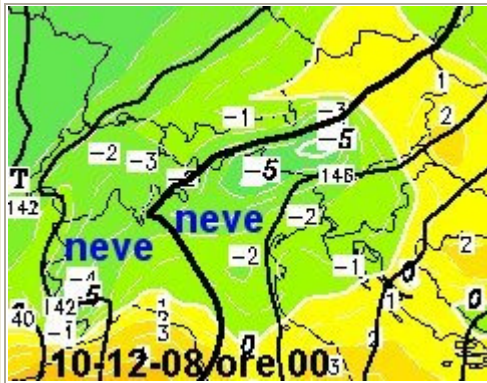
Uno dei fattori importanti che influisce sulla possibilità di nevicata in pianura, quando si è al limite con le temperature al suolo è la copertura nuvolosa che in questa situazione barica inizia ad aumentare nel corso della giornata.

Lo strato nuvoloso fa certamente aumentare la temperatura, ma se avviene nel corso della mattinata quando al suolo sono presenti le gelate della notte, non fa altro che mantenere una sorta di "effetto frigorifero" contribuendo a tenere basse le

temperature nella giornata.

Importantissimo e necessario per una nevicata in pianura e' la temperatura alle medie quote , in questo caso ci si riferisce alla temperature di 850 hp cioe' a 1500 m.

Le carte prevedono in giornata un abbassamento della temperatura che alle ore 00 (stanotte) saranno al Nord alla quota di 1500 m. tra i -4 e i -2 gradi.



temperature a 1500 m intorno alle 23 di oggi.
Temperature negative, necessarie alla caduta di neve fino al suolo

Inoltre dai radio sondaggi , appare chiaro che la colonna d'aria e' molto secca (dew point negativi), pertanto stimando un aumento della temperatura al suolo fino ad arrivare in serata tra i +2 gradi sulla pianura piemontese +3/4 gradi su quella Lombarda ed Emiliana, alle prime precipitazioni la temperatura che sara' fredda in quota, tendera' a diminuire anche alle quote inferiori, portando il fiocco integro fino al suolo.

Dunque siamo al limite con le temperature ma ci sono elementi per dire che vedremo la neve sulla pianura padana tra Il Piemonte e l' Emilia.

La pianura Veneta e Romagnola sono sempre soggette in queste situazioni bariche allo scirocco, pertanto si potrebbe vedere forse nella primissima fase iniziale (nella notte) localmente qualche fiocco solo sull' alta pianura veneta.

Pertanto, incalzati dai nostri appassionati, azzardiamo una previsione dettagliata:

Prime piogge a meta' pomeriggio su Liguria, neve su Appennino, rilievi Piemontesi e Valle D' Aosta.

Sera 18:00 -21:00: precipitazioni nevose su tutta la Valle D Aosta, su entroterra Ligure, Piemonte:, nevose su basso piemonte provincia di cuneo, Alessandria. Alto piemonte: nevose nelle provincie tra, Biella, Varallo.

Torino: neve

Tarda serata 21:00 -24:00

Provincie di Tortona, Asti, Voghera : neve

Prealpi Lombarde: tra Omegna Varese e Bergamo-alta : neve

Milano; forse neve mista a pioggia, trasformazione in neve subito poco dopo.

Piacenza: neve.

Parma: neve.

Bologna Pioggia.

Verona: Pioggia

Mercoledì 10 Dicembre

ore :03-09

Neve nella notte su tutto il nord/ovest (Piemonte, Lombardia, Pianura Piacentina)

ore 11:13

neve abbondante su alpi e prealpi, trentino alto Adige

ancora neve sulla pianura padana tendente a pioggia sulla Lombardia ed Emilia

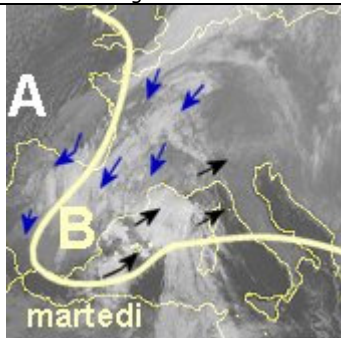
ore 15:00-18:00

Pioggie al nord, neve abbondante sui 500 m

PROSSIMO BOLLETTINO IN SERATA NELLA NOSTRA DIRETTA METEO

Redazione

[15:56]ALLERTA NEVE AL NORD:Nelle prime ore di mercoledì attese neviccate su Piemonte,Valle D'Aosta, Lombardia ed Emilia. La società Autostrade consiglia prudenza nel percorrere in auto tutte le regioni colpite dal maltempo anche a causa di cambiamenti improvvisi delle condizioni meteorologiche, con neviccate intense cui potrebbe seguire l'indicazione di percorsi alternativi a quelli autostradali. Bisogna comunque viaggiare con catene a bordo o pneumatici invernali. Per l'intensità della neviccata potrebbe essere deciso il fermo temporaneo dei mezzi pesanti; potranno inoltre essere regolati i flussi in entrata ai caselli. Per informazioni in tempo reale è possibile chiamare il Centro Multimediale, al numero 840.04.2121, oppure si può consultare il sito internet www.autostrade.it. e chiamare il numero verde CCISS 1518. Durante il viaggio aggiornamenti continui vengono diramati dai notiziari radiofonici: Isoradio 103.3 FM, Viaradio RTL 102.5, Onda Verde Rai.*



[7:30] Una colata fredda, che discende dal bordo dell'anticiclone delle Azzorre in direzione del Mar Mediterraneo, determina una risposta umida da Sud/Ovest con la formazione nella giornata di Mecoledì di una depressione sul Tirreno, responsabile di una fase di maltempo su tutta la penisola con piogge e neviccate abbondanti sulle Alpi e prealpi. OGGI: al NORD: il fronte si avvicina lentamente con nubi in aumento già dalla mattinata su Liguria, Piemonte, Valle D Aosta, su queste regioni già dalla tarda mattinata e nel pomeriggio avremo le prime precipitazioni a carattere nevoso su Valle D Aosta e prealpi piemontesi . Nel corso della giornata intensificazione della copertura nuvolosa su tutte le regioni settentrionali, in serata precipitazioni che si estenderanno a ovest verso est e che assumeranno carattere nevoso nella nottata su Piemonte , Lombardia e Pianura Piacentina. CENTRO/SUD: nubi su Sardegna con già prime piogge dalla mattinata, nubi in aumento sui versanti tirrenici dal pomeriggio con piogge in serata ad iniziare dal litorale Toscano. Temperature in calo le massime.(Nella figura la situazione stamattina dal satellite: notare il fronte nuvoloso che si avvicina da sud/ovest)*