

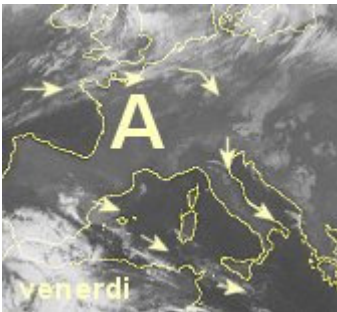
Diretta MeteoRete 10-10-08



MIN 10-10-08 15:55 M.Cimone () **T=-8**
MAX 10-10-08 12:40 Messina () **T=28.0**

Temporali e Radar

Meteo Mondo



[7:30] Presenza di una struttura anticiclonica sull'Europa che determina condizioni di tempo stabile almeno fino a martedì prossimo. Le temperature sono destinate ad aumentare e faranno la comparsa al primo mattino le nebbie o foschie dense pu' probabili nelle campagne della pianura padana e nelle vallate. (nella figura la cartina barica che evidenzia il dominio anticiclonico)*