

CESI METEO 10-11-2008 21:15 UTC

**MIN** 10-11-08 9:31 Plateau Rosà ( ) T=-10

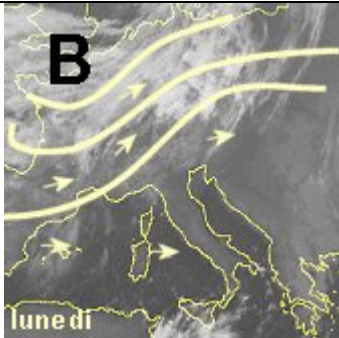
**MAX** 10-11-08 13:19 Messina ( ) T=21.7

**Temporali e Radar**

**Meteo Mondo**



[13:30] SITUAZIONE: tempo il lento deterioramento con nubi in aumento al Nord/ovest, nebbie fitte su Basso Veneto e Mantovano. Altrove tempo prevalentemente soleggiato con qualche banco di nubi, passaggi nuvolosi su Sicilia. DOMANI: graduale peggioramento con deboli piogge su Liguria in estensione a tutto il Nord/ovest in serata. Nubi su tutte le regioni settentrionali, altrove poco nuvoloso. (Nella figura l'immagine del satellite alle ore 13:00; notare le nebbie insistenti su Veneto e Romagna)\*



[7:30] regime di relativa alta pressione, tuttavia una saccatura si sta avvicinando e determinerà un peggioramento del tempo già nella giornata di domani iniziando dal Nord e nella giornata di mercoledì su gran parte della penisola con il ritorno delle piogge e neve sulle Alpi alle medie quote. OGGI: tempo discreto su tutta la penisola, presenza di nebbie al nord/est e Romagna al primo mattino, tendenza ad aumento delle nuvolosità al nord nella seconda parte della giornata e primi addensamenti su Liguria e arco alpino occidentale. (Nella figura la situazione barica oggi annessa al satellite. Notare nuvolosità estesa al di là delle Alpi, prodotta dall'avvicinamento della saccatura, frenata ancora da una relativa alta pressione sull'Italia)\*