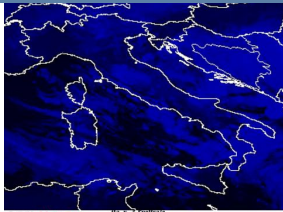



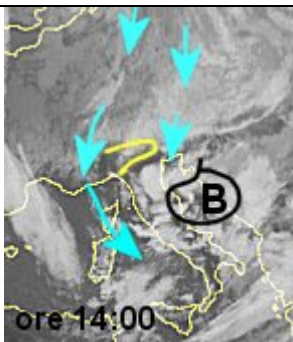
Diretta MeteoRete 11-02-09



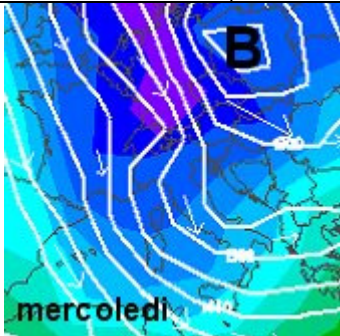
CESI METEO 11-02-2009 16:31 UTC
MIN 11-02-09 19:55 P.Rolle () T=-9
MAX 11-02-09 16:20 Catania F. () T=16

11-02-2009 [15:31]  Ang(AN falconara mma) - finalmente tocca a noi pioggia e bora aleeeeeeee

Chatmeteo



[14:30] Aria polare sta già entrando sia dalla Francia che dalla porta della Bora. I risultati si vedono con addensamenti sui crinali di confine delle Alpi, con nevicate, rasserenamenti sulla Pianura Padana per effetti dei venti di caduta, peggioramento su Romagna, Marche e Abruzzo con un generale calo delle temperature. Nelle zone che risentono dei venti di caduta si evidenzia un aumento temporaneo delle temperature. In serata peggiora sulle regioni adriatiche con quota neve nella notte e domani al primo mattino a quote collinari 400-500 m. (Nella cartina l'immagine del satellite delle ore 14:00: si evidenzia l'entrata dell'aria fredda con peggioramento sulle adriatiche e linea gialla fenomeni di foehn al Nord, attesa in serata e nella notte una diminuzione delle temperature sulle Alpi e regioni centrali)*



[7:30] Aria fredda polare sta entrando sulla nostra penisola, dando inizio alla fase fredda già annunciata da giorni, penalizzando con precipitazioni essenzialmente il centro/sud e in modo particolare i settori adriatici. NORD: tempo buono in gran parte soleggiato, addensamenti sulle Alpi di confine con sporadiche nevicate, nubi in aumento su Romagna e nel pomeriggio isolate piogge e neve su appennino intorno ai 600-700 m. Temperature in deciso calo. CENTRO: peggiora su MARCHE, ABRUZZO e regioni interne del Lazio, più debolmente sui settori tirrenici, con piogge e nevicate su appennino inizialmente intorno ai 1000m. ma in calo dalla sera: SUD: peggioramento con piogge: temperature in diminuzione (Nella cartina le temperature a 1500 m: si evidenzia in blu l'entrata di aria polare)*