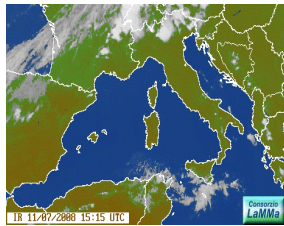


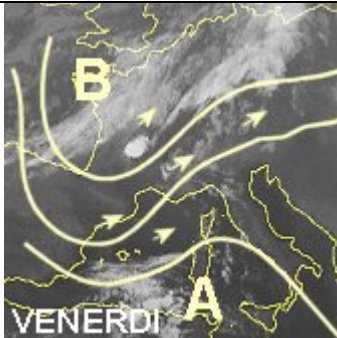
## DIRETTA METEORETE 11-07-08



**MIN** 11-07-08 07:55 Plateau Rosa ( ) **T=-1**  
**MAX** 11-07-08 15:50 Perugia ( ) **T=39**  
▶ [Temporali e Radar](#) ▶ [Meteo](#)



**domenica**  
[13:30] ANALISI ITALIA: sulla nostra penisola in questo momento non si segnalano fenomeni rilevanti, notiamo dall'immagine satellitare un'accentuazione della attivita' cumuliforme sulle Alpi occidentali e prime formazioni di cellule temporalesche sulla fascia alpina che va dalla Valle D Aosta al Piemonte, passando per la Val Vigizzo, Biellese, Verbania. Altrove tempo prevalentemente soleggiato con sensazione di Afa sulle regioni settentrionali. Caldo al centro/sud ma contenuto, con la massima per adesso registrata a Foggia di 34 gradi. In serata ci aspettiamo l'intensificarsi di cellule temporalesche sulle Alpi e prealpi in trasferimento localmente anche all'alta pianura padana. DOMANI nel pomeriggio, la saccatura Atlantica in avvicinamento comincerà a far sentire i suoi effetti con temporali ad iniziare dai settori Nord occidentali in propagazione in serata e nella notte alle regioni settentrionali. DOMENICA prevista una giornata temporalesca al NORD con coinvolgimento della Toscana, Marche e Umbria. (nella cartina la situazione barica al suolo nella giornata di Domenica: notare il fronte associato ad un minimo barico in movimento sulle regioni settentrionali)\*



**VENERDI**  
[7:15] Si avvicina una saccatura Atlantica che determina da OGGI un deterioramento del tempo al NORD inizialmente sulle regioni alpine, successivamente da DOMENICA sulle regioni centro/settentrionali con temporali sparsi. OGGI al NORD: nuvolosità irregolare sulle aree alpine più soleggiato su quelle pianeggianti, nel pomeriggio formazioni temporalesche su ALPI e prealpi con locale sconfinamento in serata sull'alta pianura padana. CENTRO/SUD: tempo stabile e soleggiato, temperature in aumento. (Nella figura l'immagine del satellite stamattina associata alla situazione barica: notare l'avvicinamento della saccatura con prime formazioni temporalesche al di là delle ALPI)\*