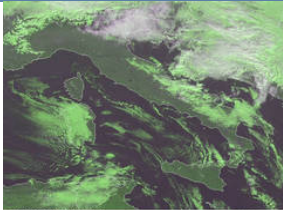


Diretta MeteoRete 11-12-09



11-12-2009 10:00 UTC

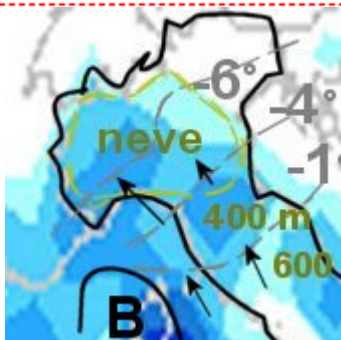
EUMETSAT

MIN 11-12-09 8:54 P.Helbronner () T=-11

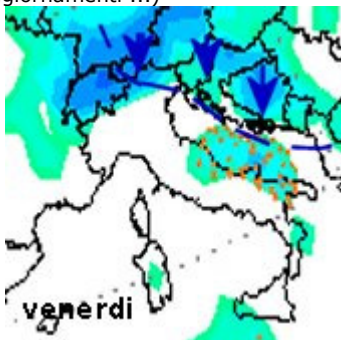
MAX 11-12-09 9:37 Priolo Garga () T=17

08-12-2009 11:34 Eddy(Mi Martesana) ☀️ **Milano: T. 10:4° bella giornata di sole**

Iscriviti alla nuova Chatmeteo



► [11:40] SI CONFERMA PEGGIORAMENTO NEVOSO AL NORD PER LUNEDI 14 DICEMBRE: le ultime elaborazioni ripropongono il peggioramento nevoso per lunedì mattina su Liguria verso Emilia Romagna e nel pomeriggio su Lombardia e tutto il nord/ovest, con neve al suolo. Sembrerebbe che il minimo depressionario che si formerà ad Ovest della Sardegna, sia in grado appunto di inglobare con le precipitazioni, la Sardegna, la Liguria e tutto il Nord/ovest, settori dell'alto Tirreno e gradualmente tutto il centro/sud. Il nord/est appare fuori dal peggioramento. Stante le temperature basse, nella giornata di lunedì avremo nevicate che inizieranno dall'entroterra Liguria e Piemonte verso la pianura padana occidentale, Emilia Romagna e inizialmente zone interne della Toscana. (Nella figura è rappresentata la mappa delle precipitazioni con le sfumature blu-azzurro lunedì 14 intorno alle 18:00, tratteggiate in grigio le temperature previste ad una quota di 1500 m -- seguire gli aggiornamenti ...)*



► [7:30] Nelle prossime ore la nostra penisola sarà sotto il tiro di correnti fredde che apporteranno nella serata di OGGI un peggioramento sui versanti adriatici con neve inizialmente su appennino intorno ai 700-800m. SABATO: ulteriore calo delle temperature su tutta la penisola con precipitazioni presenti sempre sulla fascia adriatica con neve intorno ai 500-600 m su appennino marchigiano, oltre gli 800m su Puglia e Molise, in serata ulteriore calo della temperatura con neve sui 300 m su Romagna interna. DOMENICA: nuvoloso al nord con qualche precipitazione nevosa su Alpi e in pianura su Piemonte e cintura Prealpina, altrove nuvolosità irregolare, debolmente instabile su Romagna e Marche con neve a bassa quota, qualche pioggia sul Lazio, Sardegna e Calabria meridionale. LUNEDI: I MODELLI RIAPRONO LO SCENARIO DI UN PEGGIORAMENTO NEVOSO AL NORD: SEGUIRE GLI AGGIORNAMENTI (Nella figura la mappa delle precipitazioni)