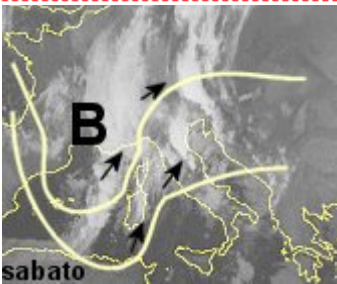


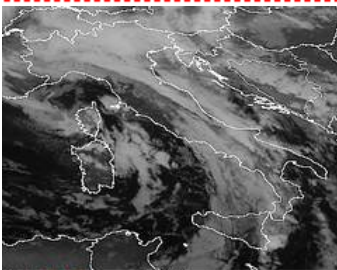
DIRETTA METEORETE 12-01-08



[11:20] copiose nevicate in atto sulle Alpi occidentali intorno agli 800 m, Stamattina neve a basse quote anche su Piemonte e Valle D Aosta, imbiancata Aosta e province, neve anche ad Asti e a in alcune zone del torinese mista a pioggia, a causa dell'entrata dell'aria fredda alle quote medie(Nell'immagine Asti , imbiancata)*



[7:30] Una profonda depressione in quota con un minimo al suolo sul Golfo di Genova , sta interessando il Nord e parte del centro con piogge diffuse e nevicate sulle Alpi . OGGI: tempo perturbato al centro/nord con precipitazioni diffuse, nevicate abbondanti sulle Alpi intorno agli 800-1000 m, neve solo occasionalmente anche a quote intorno ai 500 m su Valle D Aosta e Piemonte. Su appennino limite neve intorno ai 1200-1400 m. Previste piogge consistenti su coste tirreniche in estensione in serata fin sulle regioni adriatiche. SUD: graduale copertura nuvolosa su tutte le regioni, prime deboli piogge in tarda mattinata su Sicilia e Calabria, peggiora in serata su tutte le regioni con piogge diffuse (nella figura la situazione barica associata all'immagine del satellite)*



CESI METEO 12-01-2008 03:00 UTC
[Satellite ultima ora](#)

[03:00] apertura diretta meteo: per adesso nessun avviso ...