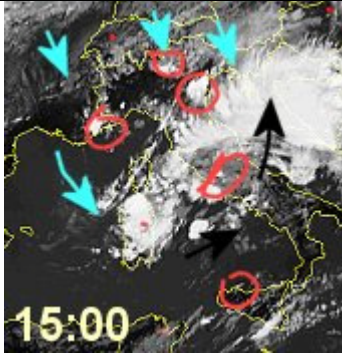


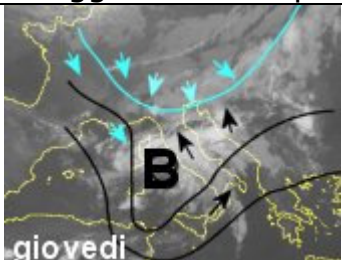
DIRETTA METEORETE 12-06-08



[16:30] INSTABILITA' IN AUMENTO con rovesci e temporali su Triveneto, Romagna e Marche e regioni centrali, Lazio e parte della Campania, meno coinvolto in questo momento il nord/ovest per l'instaurarsi di correnti settentrionali quota (nella figura si evidenziano le schiarite al nord/ovest, mentre e' coinvolto il nord/est, Romagna da cellule temporalesche, e regioni centrali da copertura nuvolosa compatta e altri nuclei temporaleschi su appennino centrale. In rosso cerchiato le cellule temporalesche)*



[11:00] ANALISI : AL NORD dal satellite si notano aperture soleggiate sulle ALPI OCCIDENTALI, nuvolosità irregolare su Piemonte, Lombardia, Veneto, Friuli, nubi temporalesche su Liguria e Basso piemonte. Addensamenti nuvolosi su Emilia Romagna dove stamattina ci sono verificati temporali e rovesci. Ora la copertura nuvolosa più compatta e i rovesci sono concentrati sulle regioni Centrali con piogge su Lazio, Marche e Abruzzo. Sulle regioni meridionali ampie schiarite soleggiate. NEL POMERIGGIO ci attendiamo un aumento dell'instabilità generalizzata, con formazioni temporalesche sparse sulle regioni settentrionali per la presenza di un flusso freddo più probabile su Triveneto e Romagna in serata, e instabilità in aumento anche su Basso Lazio verso Campania, Calabria e Sicilia settentrionale in serata. (Nella figura le schiarite soleggiate sulle Alpi occidentali: immagine webcam P.Helbronner AO)*



[7:30] L'intrusione di Aria fredda in quota proveniente dal Nord/Europa alimenta la zona depressionaria già presente sulla zona Iberica determinando un flusso da sud/ovest che interessa le regioni centro-meridionali con nuvolosità compatta e qualche rovescio. Contemporaneamente Aria fredda in quota scende dalle Alpi in seno alla saccatura fredda che si approssima a Nord alla nostra penisola, determinando un'azione instabile che determina

formazioni temporalesche soprattutto al Nord e settori adriatici nel pomeriggio. NORD: aumento dell'instabilita' nel corso della giornata con formazioni temporalesche sparse. CENTRO: copertura nuvolosa piu' compatta con rovesci piu' frequenti sulle regioni appenniniche e adriatiche. SUD: presenza di instabilita' con qualche rovescio, meno coinvolta la SICILIA. (nella figura la situazione barica in quota: notare la nuvolosita' compatta sulle regioni centrali per l'azione della depressione Iberica che transla sulla nostra penisola e formazioni cumuliformi temporalesche al Nord per l'azione instabile fredda proveniente dl nord/europa)*