

Diretta MeteoRete 12-06-09




12-06-2009 18:00 UTC

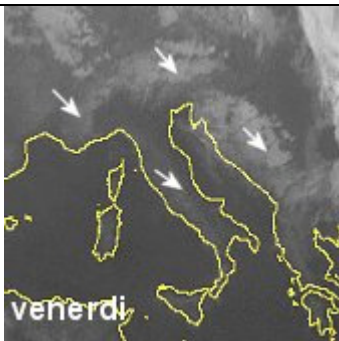
© EUMETSAT

MIN 12-06-09 06:55 P.Rolle () **T=4**

MAX 12-06-09 17:50 Olbia () **T=33**

10-06-2009 [11:50]  Eddy(MI martesana) - Milano: T.21.8°

Chatmeteo



[7:30] Pressione in aumento a tutte le quote con tempo stabile e soleggiato, qualche cumulo sulle Alpi. Temperature in graduale aumento (Nella figura l'immagine del satellite stamattina: si evidenzia prevalenza di sereno)*