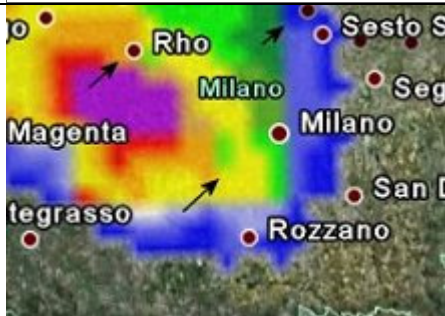
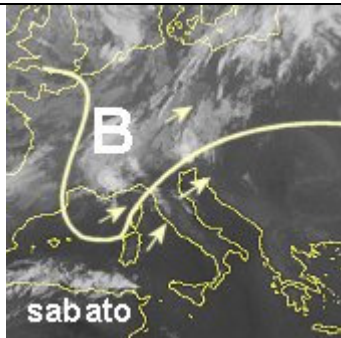


MIN 12-07-08 08:55 Plateau Rosa () **T=-2**
MAX 12-07-08 14:55 Foggia () **T=37**
 ▶ [Temporali e Radar](#) ▶ [Meteo](#)



[21:20] forte temporale ai margini di milano con forti raffiche di vento (nella figura il radar evidenzia il passaggio di una cellula temporalesca)*

▶ [15:18] ALLERTA METEO PROTEZIONE CIVILE : SI CONFERMA lo STATO DI PREALLARME PER RISCHIO IDROGEOLOGICO ALLUVIONALE - CODICE 1, sulle aree omogenee LOMB-A, LOMB-B, LOMB-G e LOMB-H (province di Bergamo, Brescia, Como, Lecco, Milano, Sondrio, Varese); si ESTENDE lo STATO DI PREALLARME PER RISCHIO IDROGEOLOGICO ALLUVIONALE - CODICE 1, con decorrenza immediata sull'area omogenea LOMB-C (province di Como, Lecco, Milano, Varese) fino a revoca. Si segnala inoltre che la seconda soglia di pioggia/24 h potrà essere localmente superata nelle aree omogenee LOMB-A, LOMB-B, LOMB-H (bassa Valtellina, Val Masino, Val Malenco, Orobie). Si sottolinea la necessità che i Sindaci prestino particolare attenzione al riattivarsi di fenomeni franosi in zone assoggettate a tale rischio, e ai possibili effetti di esondazione di corsi d'acqua nelle zone urbanizzate*



[8:20] La saccatura atlantica si sta avvicinando gradualmente da Nord/ovest influenzando stamattina direttamente l'arco alpino occidentale con piogge e qualche temporale. Nel pomeriggio ci aspettiamo un accentuazione dell'instabilità sulle aree alpine e prealpine con formazione di cellule temporalesche che nel tardo-pomeriggio e in serata potranno sconfinare anche sulle pianure delle regioni settentrionali. DOMANI prevista una giornata temporalesca sulle regioni settentrionali e anche su Toscana. (nella figura l'immagine del satellite delle ore 7:30 notare l'avvicinamento della saccatura con prime formazioni di cellule temporalesche sulle Alpi)*