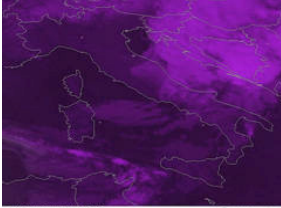


## Diretta MeteoRete 12-10-09



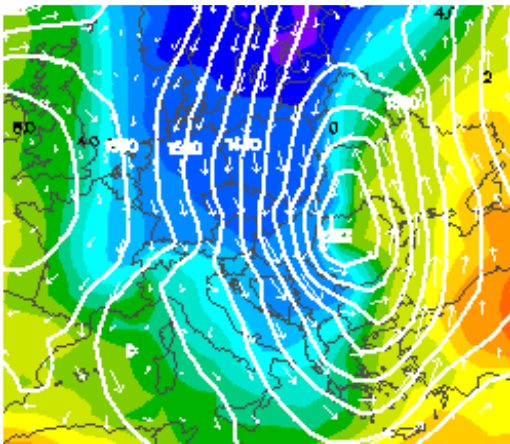
12-10-2009 17:00 UTC

© EUMETSAT

**MIN** 12-10-09 19:55 Plateau Rosa ( ) T=-12

**MAX** 12-10-09 13:55 Foggia ( ) T=28

## Chatmeteo

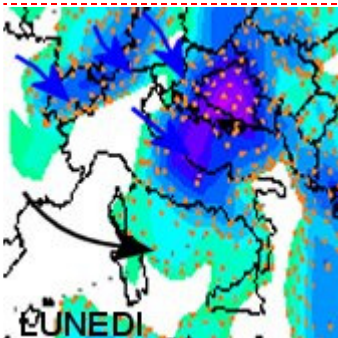


temperature a 1500 m domani martedì 13 Ottobre



[11:30] Il fronte sta passando le Alpi e si dirige su Marche e Abruzzo, schiarite al Nord con venti impetuosi sulle creste di confine delle Alpi. Stamattina Prima neve a Livigno con temperature in picchiata (nell'immagine Livigno)\*

[09:55]AVVISO PROTEZIONE CIVILE:Il vento forte spazzerà oggi la Lombardia. Le raffiche raggiungeranno i 100 km/h sopra i 1500 metri, gli 80 km/h anche in pianura. I settori più interessati saranno quelli occidentali anche se non sono escluse intensificazioni su tutto il resto della regione, a partire dalla mattinata. Possibile anche la comparsa di vevischio o deboli nevicate sui rilievi alpini\*



[7:30]Un fronte freddo, associato ad una saccatura in rapida discesa dall' Europa verso l'Italia centro-orientale, sta

interessando le Alpi e rapidamente si sposta dal Triveneto verso la Romagna e le Marche con rovesci e qualche temporale che sconfineranno anche nelle zone interne del Lazio. In nottata dovrebbe interessare le regioni meridionali. Al suo seguito, aria fredda determinerà da domani un deciso calo delle temperature su tutta la penisola. (Nella figura la mappa delle precipitazioni OGGI nel pomeriggio)\*