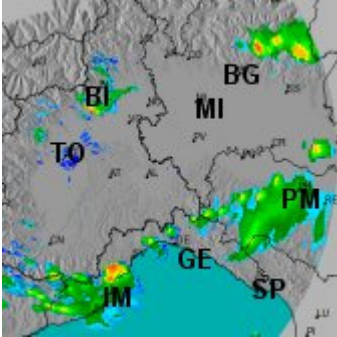


DIRETTA METEORETE 13-06-08

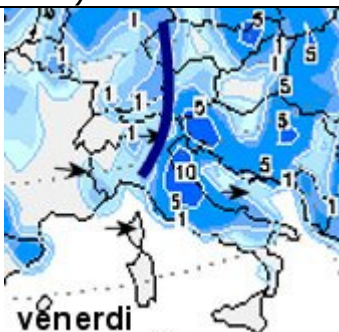
►[19:45] Temporale su Milano: grandine in molte zone [19:43] Milano Pc. Trenno (MI) situazione: temporali; rovescio di grandine - ... T=20.9 UR=54...*



[15:30] Temporali isolati al Nord/ovest dal Radar si evidenziano temporali nella zone del Biellese, provincia di Bergamo e Brescia, su Liguria nella zona di Imperia verso Genova, Emilia Romagna nelle vicinanze di Parma e' presente una grossa cella temporalesca. Temporali invece piu' organizzati su Romagna, Marche e Toscana (nella figura il RADAR sul NORD/OVEST che mostra i temporali in atto colore rosso : grandine)*



[14:00]ANALISI ITALIA: Il fronte sta scivolando verso Est interessando la Liguria occidentale, e il triveneto, Romagna, Umbria Marche con rovesci sparsi. Nel pomeriggio aumento dell'instabilita' sulle regioni centrali con rovesci maggiormente su regioni interne di Toscana, Marche, abruzzo fino ad interessare in serata il molise. Schiarite gia' presenti al Nord/ovest, Sardegna e regioni meridionali. IN SERATA peggiora verso alpi occidentali, Basso Piemonte e nella notte su Liguria per l'arrivo si un minimo in quota che apporta temporali. DOMANI inizialmente instabile Su Basso Piemonte, Liguria , Romagna e Toscana con rovesci al primo mattino, altrove belle schiarite. Pomeriggio aumento dell' instabilita' con qualche cellula temporalesca in transito piu' prbabilmente du regioni Nord/orientali , appennino centrale fin su Molise e Puglia (nella cartina le precipitazioni previste OGGI nel pomeriggio-sera)*



[7:30]Il minimo depressionario sulla Scandinavia, convoglia aria fredda di

origine Polare con impulsi freddi che raggiungono la nostra penisola: Oggi un fronte freddo intressa le nostre regioni centro-settentrionali con maggior interessamento delle Alpi, Triveneto, Romagna, Marche e Abruzzo con rovesci e temporali sparsi. Piu' schiarite al Nord/ovest e settori tirrenici anche se durante le ore pomeridiane potrebbero verificarsi formazioni di cellule temporalesche sparse su appennino e prealpi verso le regioni pianeggianti (Nella figura la cartina delle precipitazioni oggi proposte dal modello matematico, la linea blu rappresenta il fronte freddo che interessa le regioni centro-settentrionali)*