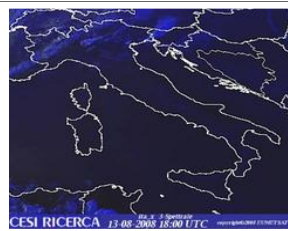


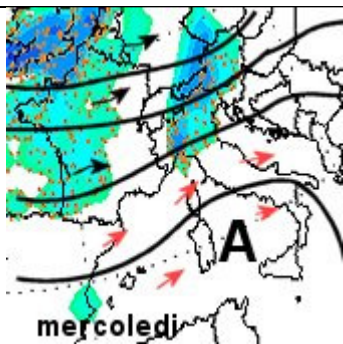
DIRETTA METEORETE 13-08-08



MIN 13-08-08 08:55 Plateau Rosa () **T=-3**

MAX 13-08-08 15:15 Sulmona () **T=39.9**

▸ [Temporali e Radar](#) ▸ [Meteo Europa](#)



[8:00] La nostra penisola si trova divisa al centro/sud da un robusto campo anticiclonico di origina africana, al nord da correnti occidentali umide in quota che determinano il passaggio marginale di fronti con annuolamenti irregolari a tratti con piovvaschi sulle zone alpine e prealpine che sconfinano localmente anche con l'alta pianura padana. Da GIOVEDI SERA, l'avvicinamento di una profonda saccatura che fa capo alla struttura depressionaria Britannica, determinara' un peggioramento temporalesco su tutto il nord e parte del centro con rovesci e temporali diffusi. OGGI: nuvolaglia al nord con qualche piovvasco al mattino su alpi, prealpi a localmente sulla pianura padana, ma in generale miglioramento. Temperature in aumento al centro/sud, stazionarie al Nord. (nella figura le precipitazioni OGGI dal modello matematico)*