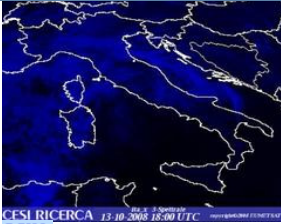


Diretta MeteoRete 13-10-08



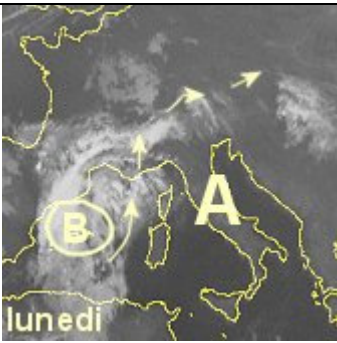
CESI RICERCA 13-10-2008 18:00 UTC

MIN 13-10-08 7:05 Castel di Sa () T=-1

MAX 13-10-08 12:02 Messina () T=27.9

[Temporali e Radar](#)

[Meteo Mondo](#)



[7:40] Presenza sempre di Alta pressione con tempo stabile e prevalentemente soleggiato, tuttavia la depressione sulla penisola Iberica convoglia una debole perturbazione che sfiorerà le Alpi Occidentali con un aumento della nuvolosità e solo isolate precipitazioni, altrove bel tempo salvo qualche velatura su Sardegna e alto tirreno. Temperature stazionarie (Nella figura la situazione barica: notare il minimo sulla penisola Iberica che spinge un ammasso nuvoloso sui settori occidentali della nostra penisola ma con trascurati fenomeni)*