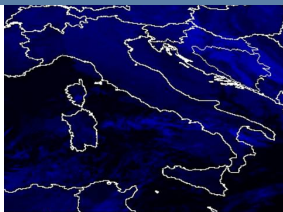



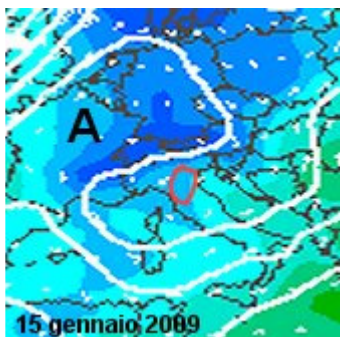
Diretta MeteoRete 14-01-09



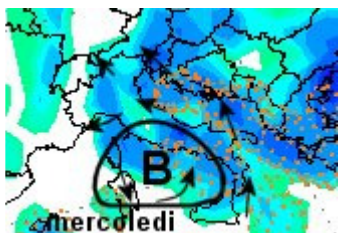
CESI METEO 14-01-2009 22:50 UTC  
**MIN** 14-01-09 22:50 Cuneo ( ) T=-9  
**MAX** 14-01-09 22:50 Lamezia Ter ( ) T=14

14-01-2009 [9:29]  LuciaCamilla-Camisano(VI) - temp +3

Chatmeteo



[15:00] Domani al Nord al mattino parzialmente nuvoloso al nord/ovest, ancora modesta copertura nuvolosa al nord/est e Romagna. Previsto un modesto calo delle temperature alle medie quote per l'arrivo di aria più fredda dal bordo di un cuneo anticiclonico sull'Europa centrale, questo calo determinerà deboli nevicate su alpi orientali intorno ai 400 m, Emilia Romagna intorno ai 300 m e solo localmente a quote inferiori, su appennino toscano regioni interne intorno ai 400-500 m, comunque il tutto in un costesto di miglioramento e attenuazione dei fenomeni già dalla tarda mattinata di domani. Al sud: su Sicilia e Calabria sempre domani avremo un nuovo peggioramento per il rinvigorirsi di un minimo in quota sul basso tirreno. (nella figura l'entrata di aria più fredda alle quote medie domani mattina, in cerchiato rosso le possibili nevicate a bassa quota che avranno comunque vita breve)\*



[7;30] Il minimo che dalle Coste del Marocco nella giornata di Ieri ha dispensato temporali e forti piogge su Sicilia, Calabria e Sardegna meridionale, in queste ore ha risalito la nostra penisola fino a posizionarsi OGGI appena sotto la Sardegna, determinando ancora instabilità al centro/sud con piogge diffuse e un peggioramento del tempo avvenuto nella notte anche su Romagna e Triveneto dove si registrano deboli piogge. Il minimo in spostamento apporterà un copertura nuvolosa anche su Lombardia e Basso Piemonte ma con assenza di fenomeni o tutt'al più deboli pioviggini. Al nord si registrano temperature ancora basse al suolo, ma alle medie quote è presente un flusso d'aria più temperato che determina il limite della neve oltre i 600-700 m. determinando stamattina pioviggini su Emilia Romagna e Venezia con fenomeni di Gelicidio al Suolo su Emilia dove le temperature risultano ancora sotto o zero. (Nella figura è la carta delle precipitazioni OGGI)\*