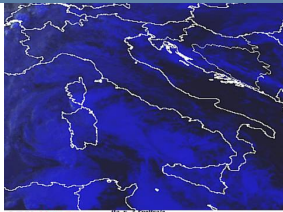


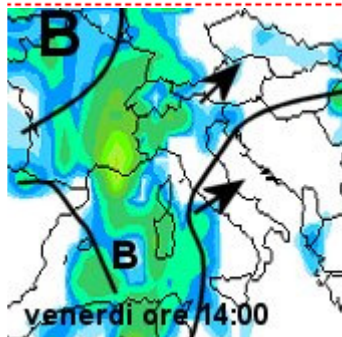
Diretta MeteoRete 14-05-09



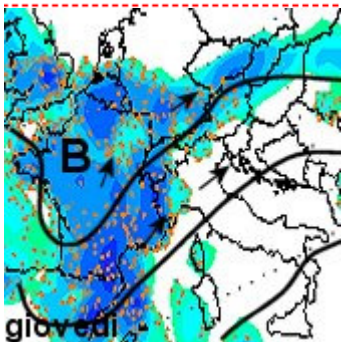
CESI METEO 14-05-2009 16:15 UTC
MIN 14-05-09 09:55 Plateau Rosa () T=-3
MAX 14-05-09 13:50 Bari () T=30

01-05-2009 [20:36] Alessio77liv-Livorno - 18C° sereno e clima mite

Chatmeteo



[13:30] Si avvicina la saccatura atlantica che aporrtaera' un peggioramento del tempo nella giornata di VENERDI al nord e nel pomeriggio anche sulle regioni centrali. La saccatura appare meno incisiva rispetto alle proiezioni di ieri. I fenomeni saranno piu' significativi al Nord/ovest, Liguria, Sardegna e nelle ore pomeridiane anche sulle regioni centrali maggiormente su Appennino. Poco coinvolte le regioni meridionali. SABATO la saccatura scivolera' veloce verso SUD con schiarite a meta' mattinata al Nord/ovest con ancora residua instabilita' al nord/est, saccatura che interessera' direttamente le regioni meridionali , in particolare Sicilia con rovesci sparsi e qualche temporale, altrove tempo irregolarmente nuvoloso con schiarite. Sempre Sabato avremo ' Instabilita' pomeridiana su dorsale appenninica e anche al nord con qualche temporale , meno coinvolto il nord/ovest. DOMENICA: disturbi al nord/ovest e dorsale appenninica con qualche rovescio, altrove in generale tempo discreto. (nella cartina le precipitazioni previste VENERDI nel primo pomeriggio)*



[7:30] In arrivo una saccatura Atlantica con un fronte da Ovest che domani mattina interessera' il Nord e parte delle regioni centrali con rovesci sparsi e dei temporali. OGGI ancora tempo buono in parte soleggiato, temperature stazionarie, dalla serata primi temporali sulle Alpi, Liguria occidentale e Sardegna per l'avvicinamento della saccatura. Da domani temperature in diminuzione (Nella figura la mappa delle precipitazioni OGGI in serata)*