

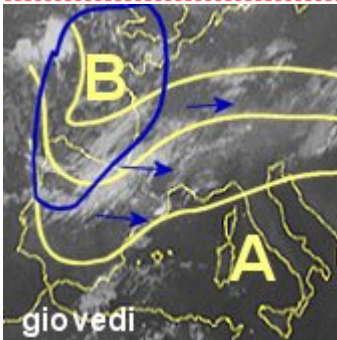
## DIRETTA METEORETE 14-08-08



**MIN** 14-08-08 08:55 Plateau Rosa ( ) **T=-3**

**MAX** 14-08-08 16:50 Grottglie ( ) **T=38**

▸ [Temporali e Radar](#) ▸ [Meteo Europa](#)



[8:00] Si avvicina la saccatura atlantica che domani Ferragosto, porterà un guasto con temporali diffusi al Nord e parte del centro. Oggi irregolarmente nuvoloso al Nord con addensamenti nel pomeriggio sulle alpi, nubi in aumento sui settori occidentali in serata per l'arrivo della saccatura. Centro/sud: Oggi bella giornata calda. (nella figura la situazione dal satellite stamattina: evidenziamo la saccatura atlantica cerchiata in blu che domani si porterà velocemente al centro/nord determinando il peggioramento temporalesco)\*