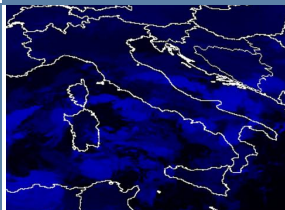


Diretta MeteoRete 14-11-08



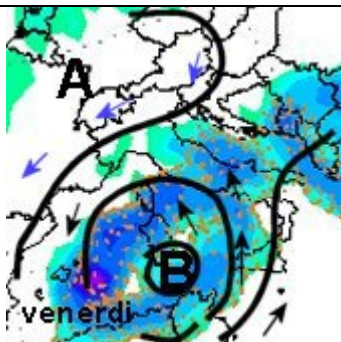
CESI METEO 14-11-2008 22:28 UTC

MIN 14-11-08 09:55 Plateau Rosa () T=-10

MAX 14-11-08 22:28 fdg-Parma () T=22.4

Temporali e Radar

Meteo Mondo



[7:30] Presenza di un minimo depressionario sulla Corsica che determina ancora tempo instabile con piogge al centro/sud. Migliora lentamente al nord. Nella figura le precipitazioni nel pomeriggio dal modello matematico)*