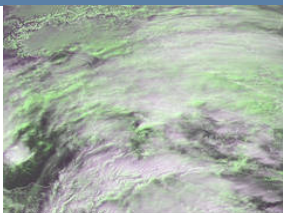


Diretta MeteoRete 14-12-09



14-12-2009 08:00 UTC

EUMETSAT

MIN 14-12-09 8:58 Muzzano () T=- 0.9

MAX 14-12-09 09:50 Lampedusa () T=

14-12-2009 10:49 sandrello(MI P.Cave)  delusione , solo nuvolosità stratificata...

Iscriviti alla nuova Chatmeteo

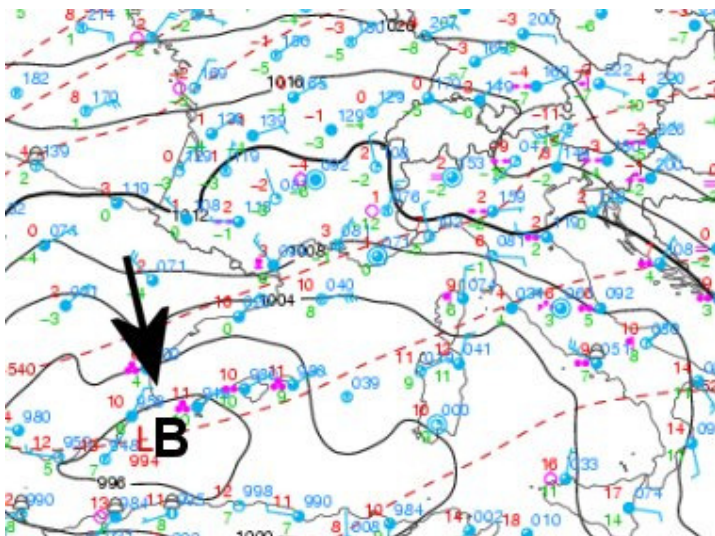
tutte le notizie [archivio](#)

►[10:39]Pioggia e neve su mezza Italia Imbiancati 400 km di autostrade:Imbiancati 400 chilometri di autostrade. Nevica al Centro-Nord sulla A1 Milano-Napoli nel tratto tra Campegine e Rioveggio; sulla A13 Bologna-Padova nel tratto tra il bivio con la A14 e Boara, e sulla A14 Bologna-Taranto nel tratto tra bivio A1 ed Imola. Disagi per la neve anche al centro, sulla A24 Roma-L'Aquila nel tratto tra Carsoli e San Gabriele, e sulla A25 Torano-Pescara, nel tratto tra Avezzano e Sulmona. La circolazione si muove lenta lungo le strade mentre 250 mezzi spargisale e spazzaneve lavorano da ieri sera su gran parte del centro Nord del paese e al Centro, tra Lazio ed Abruzzo, per sgomberare le carreggiate*

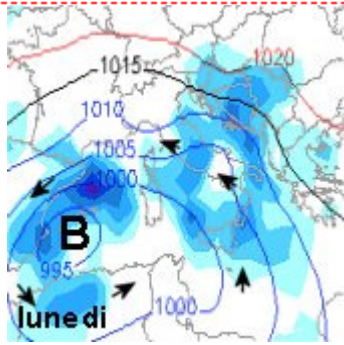


LEGGI>>>>

[10:00] Nevica sull'Emilia Romagna ... (nell'immagine la webcam d Bologna città)*



Minimo barico piu' spostato del previsto ha consentito un salto delle precipitazioni al nord/ovest



►[7:30] IL minimo depressionario si e ' formato nel mediterraneo piu' a Ovest del previsto, minimizzando i fenomeni previsti al nord/ovest. Stamattina nevica sull'Emilia Romagna al piano , episodi nevosi sono presenti localmente anche su Basso Piemonte, nuvolosità meno compatta invece su Alpi, Lombardia, Piemonte e Veneto. Su appennino Toscano e Marchigiano si segnala neve intorno ai 500-600 m. OGGI peggiora al centro-sud con piogge sparse e nevicate su appennino inizialmente sui 500 m su quello settentrionale ma con quota neve in rapida salita. Su appennino centrale limite della neve intorno ai 900 m. OGGI Prevista neve su Emilia Romagna nelle zone interne fino al piano, qualche episodio anche su Bassa Lombardia, Friuli e basso Veneto. (Nell'immagine la carta barica prevista per le ore 18:00)*

news meteo del giorno...

[03:00] nessun avviso ... qui sopra l' immagine del satellite