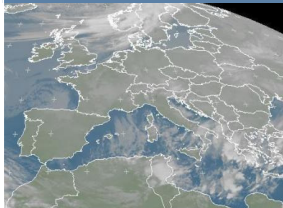


## Diretta MeteoRete 15-12-10



NETS 18180 2010-12-15 20:00 UTC

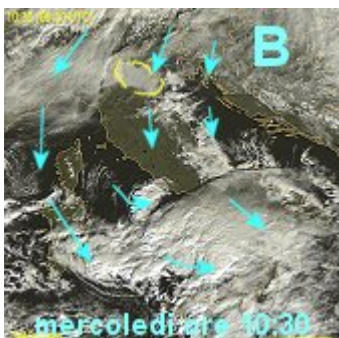
EUMETSAT

**MIN** 15-12-10 22:00 Barbara (alt T=- 1.4

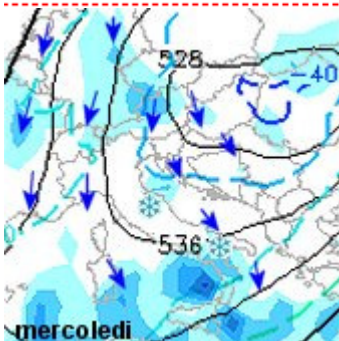
**MAX** 15-12-10 15:50 Lampedusa T=14

13-12-2010 8:32 Alessio(Li) 1° sole limpido...

[Iscriviti alla nuova Chatmeteo](#)



[11:00]SITUAZIONE: ARIA FREDDA ARTICA INTERESSA LA NOSTRA PENISOLA, in questo momento abbiamo delle nebbie al Nord con nebbia che si congela al suolo, questo a causa delle temperature sottozero su tutte le regioni settentrionali tranne Genova con 2 Gradi. Sulle regioni Centrali, abbiamo delle nevicatae in atto sulle regioni adriatiche precisamente su lla provincia di Ancona verso Pescara. Temperature comunque tutte sottozero. Neve anche in Puglia nella città di Bari con una temperature di -2 gradi. Pioggia sulla Sicilia esattamente a Trapani con + 8 gradi e In Calabria a Lamezia Terme ma con temperature piu' basse intorno ai +5 Gradi. Sulla Sardegna meridionale nubi temperature tra i 6 8 gradi. (Nell'immagine il satellite delle ore 10:30: notare la nuvolosità compatta al sud, mentre su adriatiche abbiamo addensamenti nuvolosi a grappoli, in cerchiato tratteggiato giallo e' la nebbia)\*



[7:30] Aria Artica sta affluendo sulla nostra penisola, freddo al Nord con temperature sui passi Alpini tra i -10 e -15 gradi, sulle pianure dai -3 ai -5 gradi. OGGI e DOMANI nuova intensificazione del freddo. Con questa configurazione barica le regioni più colpite sono quelle adriatiche con tempo instabile, freddo e a tratti neve fino al piano. OGGI sono previste nel pomeriggio sera altre deboli nevicatae fino al suolo su Marche, Abruzzo, Molise e Puglia. Instabile anche su Sicilia e Calabria, Su Calabria quota neve intorno ai 400 m, su Sicilia oltre i 700 m. Sulla Sardegna meridionale instabile nel pomeriggio con quota neve sui 500 m su appennino. (Nella figura la mappa barica e delle precipitazioni nel pomeriggio)\*

### news meteo del giorno...

[03:00] nessun avviso ... qui sopra l' immagine del satellite

[articolo: 22 Novembre: arriva la neve?](#)