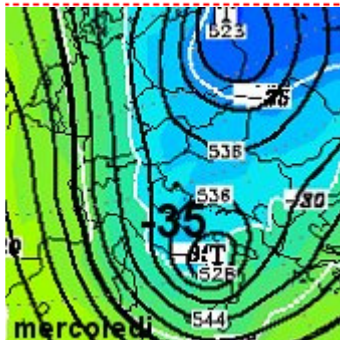
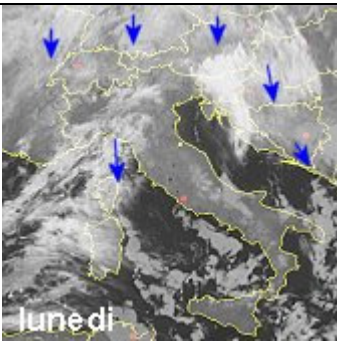


CESI METEO 16-02-2009 16:43 UTC
MIN 16-02-09 09:55 Dobbiaco () T=-12
MAX 16-02-09 16:27 Omegna Lago () T=13.4

16-02-2009 [21:21] Alessio77liv-Livorno - temp 8c° vento assente



[13:24] MARTEDI NOTTE L'AVVICINAMENTO DI UN VORTICE GELIDO dai Balcani determinera' un peggioramento su bassa Romagna, bassa Toscana, Marche, Abruzzo, verso Lazio e regioni meridionali nella mattinata di mercoledì, con neve al suolo sui versanti adriatici fin sulle coste. Atteso un forte calo delle temperature al centro/sud. Seguite gli aggiornamenti. (nella figura la situazione barica a 5000 m. mercoledì mattina: notare il nocciolo freddo: -35 gradi a 5000 m, con temperature di 10 gradi sottozero a 1500 m)*



[7:40] La spalla anticiclonica Azzorriana convoglia sempre correnti fredde settentrionali in quota sulla nostra penisola. OGGI: NORD: passaggi nuvolosi con addensamenti temporanei su Liguria, su Alpi nubi in aumento e qualche nevicata dal pomeriggio sui crinali di confine, altrove poco nuvoloso. CENTRO: migliora il tempo su Adriatiche, addensamenti invece su n Sardegna e litorale Toscano ma senza fenomeni o tuttalpiu' molto scarsi su appennino. SUD: migliora con ancora debole nuvolosità. Temperature stazionarie (Nella figura l'immagine del satellite stamattina: notare le correnti fredde settentrionali che apportano addensamenti temporanei su Liguria, Sardegna e appennino)*