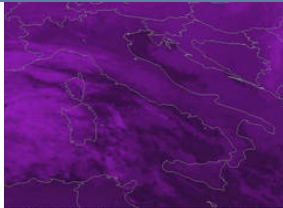


Diretta MeteoRete 16-12-09



16-12-2009 17:00 UTC

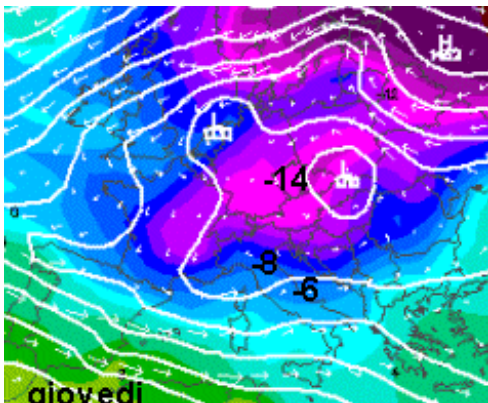
EUMETSAT

MIN 16-12-09 22:55 Passo Resia () T=-12

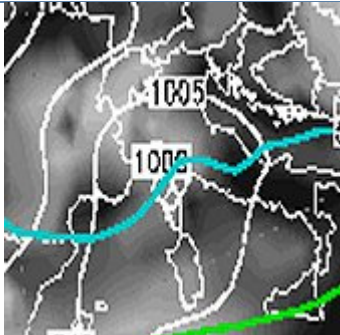
MAX 16-12-09 14:50 Catania F. () T=17

16-12-2009 23:31 Alessio(Li) temp 8° ma la neve?...

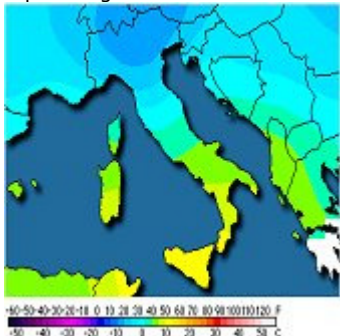
[Iscriviti alla nuova Chatmeteo](#)



DOMANI INTENSIFICAZIONE DEL FREDDO



[12:30] TRENO DI 2 PERTURBAZIONI VELOCI IN ARRIVO: Aria fredda in quota e al suolo, in arrivo da domani dall'Europa orientale e aria piu' mite Atlantica determineranno il passaggio stanotte e Giovedì mattina di un minimo al suolo su Liguria in rapida espansione che produrrà un veloce peggioramento stanotte su Alpi occidentali verso Liguria e bassa Lombardia e domani mattina verso Emilia Romagna e Toscana con qualche debole precipitazione, nevosità al suolo. Il fronte sarà piu' attivo domani nella tarda mattinata al centro/sud, dispensando piogge e neve su appennino Marchigiano intorno ai 300-500 m. Prevista neve al suolo su Toscana interna. VENERDI altro passaggio veloce di un fronte in serata con la formazione ancora di un minimo sul Golfo di Genova un po' piu' profondo ma in rapido spostamento, con neve su Liguria interna, basso Piemonte, bassa Lombardia ed Emilia Romagna. Il fronte si sposterà velocemente il sabato mattina muovendosi sulle regioni del centro-sud con piogge diffuse e neve su Romagna, Toscana e Marche al piano, intorno ai 400-700 su Lazio, abruzzo e Molise. Al nord rapido miglioramento ma freddo intenso. Seguite gli aggiornamenti ... (Nella figura il minimo previsto per venerdì alle ore 00)*



[7:30] Stamattina freddo al Nord, complice il cielo sereno nella nottata, segnaliamo: AOSTA -8.7, Cuneo -7, Torino -5, Milano

L. -4, Dobbiaco -10, Bolzano -6, P. Resia -12, Parma -5, Bologna -3. Oggi residua instabilita' Al Sud su Sicilia e Calabria e sui versanti adriatici ma in deciso miglioramento, altrove bella giornata, Freddo al Nord. Nel pomeriggio nubi in aumento su Liguria. Temperature in diminuzione(Nella figura la mappa termica stamattina al suolo)*