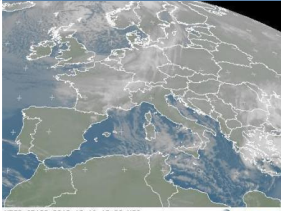


Diretta MeteoRete 16-12-10



NETS 18180 2010-12-16 19:00 UTC

EUMETSAT

MIN 16-12-10 8:06 Porto S.Gior T=- 1.0

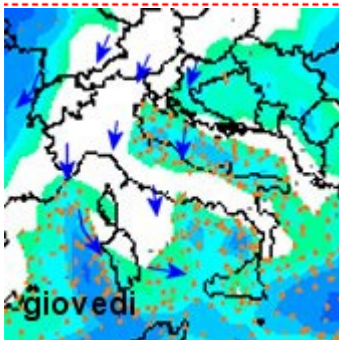
MAX 16-12-10 12:50 Lampedusa T=13

13-12-2010 8:32 Alessio(Li) 1° sole limpido...

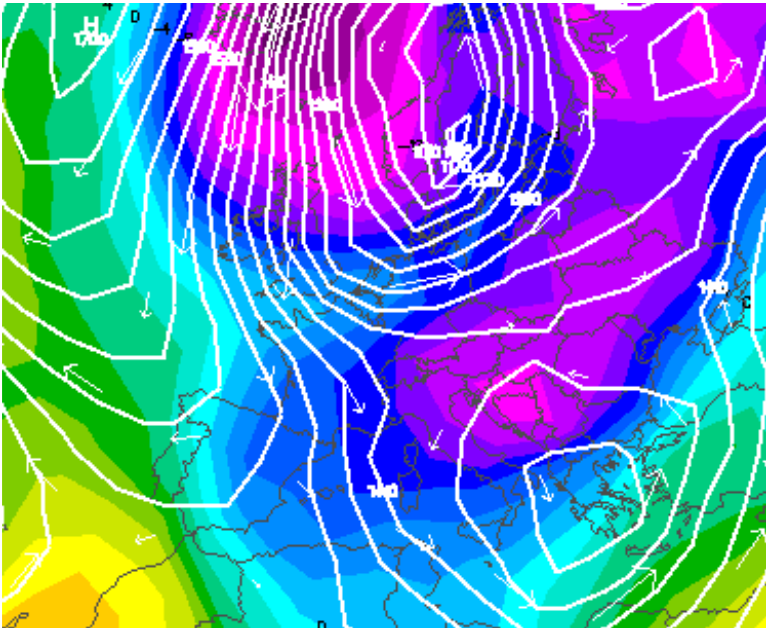
Iscriviti alla nuova Chatmeteo



[9:50] Pescara completamente imbiancata al risveglio e nevicata eccezionale su tutta la costa abruzzese. Nel capoluogo adriatico continua a nevicare anche questa mattina e nell'immediato entroterra ci sono anche 40 centimetri di coltre bianca. Temperature basse ma non rigidissime, dal vastese a teramano il colpo d'occhio e' completamente bianco. Disagi nella circolazione, si segnalano in piu' punti alcuni incidenti. Nella maggior parte dei centri della costa gran parte delle scuole sono chiuse in attesa di un miglioramento delle condizioni climatiche. (nella figura la Spiaggia di Giulianova in provincia di Teramo)*



[7:30] FREDDO al NORD con -23 gradi a Plateau Rosa (3400m), -15 a Dobbiaco, Milano Malpensa -10 ,Bolzano -6, Parma -7, Piacenza -8, Bologna -6. STAMATTINA NEVICA lungo le zone adriatiche in Provincia di Cervia,Pescara, Amendola e Bari città. Piogge sulla Sicilia con + 5 a Messina. OGGI ancora nevicata lungo la fascia adriatica fin sulle coste, piogge su Sicilia, su Sardegna meridionale neve oltre i 300 m.(Nell'immagine la mappa delle precipitazioni nel pomeriggio)*



temperature a 1500 m