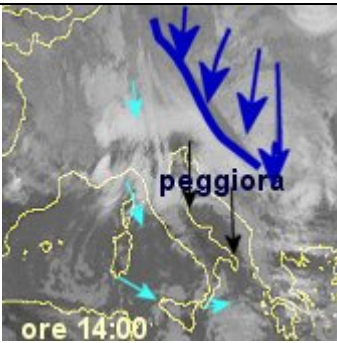


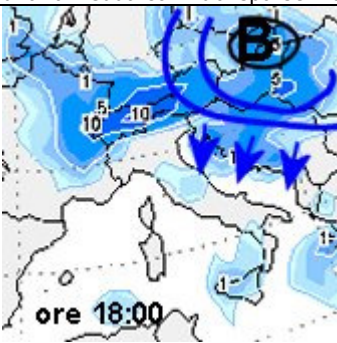
CFSI METEO 17-02-2009 20:27 UTC
MIN 17-02-09 6:57 Castel di Sa () T=-10
MAX 17-02-09 14:50 Lampedusa () T=15

17-02-2009 [20:27] | **17:00** Ang(AN falconara mma) - vento moderato da ovest in calo progressivo

Chatmeteo



[14:00] ARIA FREDDA confluisce verso la barriera alpina, determinando nevicate sui versanti esteri, in particolare su Austria e Svizzera. Il fronte freddo avanza seguito dal minimo in quota dai Balcani verso i settori adriatici. Un peggioramento significativo con venti forti e neve al piano, che interesserà la Romagna e tutti i versanti adriatici dovrebbe aver inizio dalla notte. Si estenderà velocemente sfiorando la Toscana e l'Umbria per dirigersi su Lazio nella notte e nella prima mattina di mercoledì su tutto il Sud. Ripetiamo che il nocciolo freddo apporterà nevicate sulle coste adriatiche e neve anche su Calabria e Sicilia a quote in torno ai 200-300 m. Neve anche su Campania interna a quote prossime al suolo. Già dalla mattinata di mercoledì ampie schiarite su Lazio, Bassa Toscana e Romagna, mentre piogge e nevicate interesseranno almeno fino al tardo pomeriggio il resto delle regioni centro/meridionali. (Nella cartina la situazione dal satellite alle ore 14:00, notare già l'entrata di aria fredda con nubi sparse ma il fronte vero e proprio è atteso nella notte)*



[7:30] L'anticiclone azzorriano con un promontorio fin sulla Gran Bretagna, convoglia correnti settentrionali fredde verso la nostra penisola, nel suo corridoio gelido è inserito un vortice gelido in quota freddo, attualmente sopra l'Austria che si spingerà verso le Alpi centro/orientali già nel pomeriggio, scivolando sulle regioni adriatiche tra martedì notte e mercoledì mattina con un vistoso calo delle temperature e apportando nevicate fin sulla costa tra Bassa Romagna e la Puglia. Mercoledì mattina coinvolto velocemente il Lazio e tutto il Sud con nevicate al suolo su Puglia, a 300 m sulle altre regioni. OGGI: peggiora sull'arco alpino per l'arrivo dell'aria fredda con nevicate da stau abbondanti sui settori centro/orientali. Nel pomeriggio addensamenti su Alto Tirreno e Sardegna, in serata su Romagna. Temperature previste in calo (Nella figura, il vortice freddo centrato sopra l'Austria si avvicina alle Alpi, in colore blu e azzurro le precipitazioni intorno alle ore 17-18 stasera)*