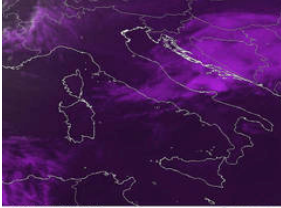


Diretta MeteoRete 17-06-09



17-06-2009 19:00 UTC

EUROPEAN METEOROLOGICAL SAT

MIN 17-06-09 08:55 Plateau Rosa () **T=2**

MAX 17-06-09 14:42 Marano Princ () **T=36.4**

15-06-2009 [22:24] Alessio77liv-Livorno - Caldo 26C° sereno e un'pò umido

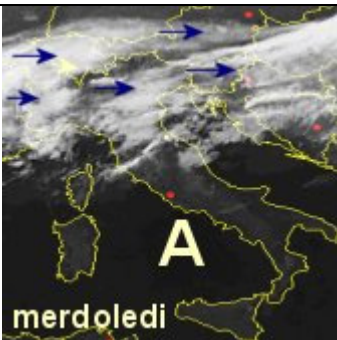
Chatmeteo



P. Helbronner - m. 3100

17 Giugno 2009 13:00

[13:00] Il debole fronte che sta interessando il Nord e parte del centro con isolati deboli rovesci, si posta lentamente verso Est, liberando il nord/ovest con un graduale miglioramento nelle prossime ore sulle regioni settentrionali, mentre una certa instabilita' rimarra' e si intensifichera' su Romagna, Marche e appennino centrale con qualche temporale. DOMANI aumento temporaneo della pressione con prevista una bella giornata su tutta la penisola, qualche addensamento in arrivo sulle Alpi in serata. VENERDI SERA PEGGIORA AL NORD per l'arrivo di una vasta saccatura fredda che determinera' rovesci e temporali forti sulle Alpi e le regioni settentrionali. SABATO il fronte si sposterà sulle regioni centrali liberando il Nord, anche se persistera' instabilita' sulle Alpi per via delle correnti fresche settentrionali. Nella serata di SABATO il fronte avra' raggiunto anche il sud. DOMENICA: la formazione di un minimo sulle regioni meridionali, influenzerà il SUD con debole instabilita' che in serata interessera' i versanti adriatici e il NORD/EST con qualche temporale. (Nell'immagine: si evidenzia il miglioramento in atto all' estremo NORD/OVEST: la webcam di P.Helbronner alle ore 13:00 fa vedere cieli tersi e limpidi)*



[7:30]La nostra penisola e' interessata da un campo Anticiclonico che al Nord subisce una falla per via di correnti occidentali in quota e orientali al suolo. Correnti piu' fresche e umide, che apportano oggi debole instabilita' al Nord e lievemente anche su Marche con qualche rovescio locale e anche qualche isolato temporale, con una lieve diminuzione delle temperature. Il tutto comunque in via di miglioramento gia'nel corso della giornata. Al CENTRO/SUD: permane lo scudo anticiclonico con tempo prevalentemente soleggiato e temperature estive.(Nella figura l'immagine del satellite stamattina: si evidenzia la fascia di nubi che avvolge il Nord per via di correnti piu' fresche e umide)*