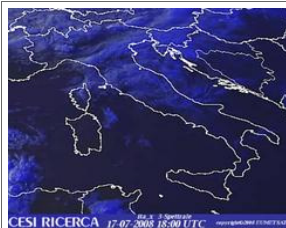


DIRETTA METEORETE 17-07-08



MIN 17-07-08 07:55 Plateau Rosa () **T=-1**

MAX 17-07-08 14:55 Foggia () **T=34**

▶ [Temporali e Radar](#) ▶ [Meteo Europa](#)



[7:30] Una modesta saccatura associata ad un debole fronte, interesserà nel pomeriggio di OGGI le Alpi e in serata e nella notte anche le regioni settentrionali con qualche temporale. IL fronte scivolerà DOMANI sulle regioni centrali distribuendo qualche temporale più probabile sulla dorsale appenninica. Temperature stazionarie. (Nelle figura l'immagine del satellite stamattina: notare il fronte in arrivo sulle Alpi e una modesta nuvolosità, senza fenomeni, in arrivo sulla Sardegna per la presenza di un minimo sulla Spagna)*