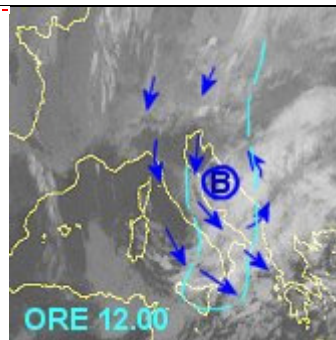


CESI METEO 18-02-2009 16:45 UTC
MIN 18-02-09 12:23 Barbara (alt () T=- 1.6
MAX 18-02-09 14:45 Cagliari () T=16

18-02-2009 [11:56] Alessio77liv-Livorno - T.4,5c°cielo sereno venti forti da E-NE

Chatmeteo



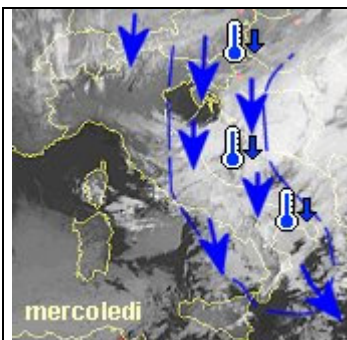
[11:40] FIOCCHI ANCHE A NAPOLI: stamattina neve mista a pioggia a Napoli, neve sulle colline interne intorno ai 300 m. Nel pomeriggio ci aspettiamo neve anche su puglia intorno ai 200 m (nella figura il satellite alle ore 11:30: si evidenzia il vortice freddo in quota: colore blu che determina maltempo al centro/sud)*

[11:35]MALTEMPO:LAZIO E MOLISE - Nevica da martedì sera in Alto Sango e Valle Peligna, ma non si registrano particolari problemi alla viabilità sulle strade interne. Sulla statale 17, da Castel di Sangro fino a «Sella di Corno», al confine con Rieti, permane la prescrizione per i mezzi pesanti dell'obbligo di pneumatici da neve installati o catene a bordo. Sulla provinciale 652, che collega Castel di Sangro al chietino, dove è in atto una debole nevicata, l'azione dei mezzi dell'Anas consente il transito veicolare senza difficoltà; è tuttavia consigliato percorrerla con pneumatici da neve installati o catene a bordo. In area Parco nazionale d'Abruzzo, Lazio e Molise, la coltre nevosa ha raggiunto i 20 centimetri, creando qualche disagio agli automobilisti nelle prime ore della mattina. Sulla strada statale 83, che collega la Marsica all'area Parco, è consigliato il transito con pneumatici da neve o catene a bordo, da montare all'occorrenza in prossimità dei valichi di «Passo del diavolo» e di «Barrea». Sulla provinciale 509, che collega l'Abruzzo al Lazio attraverso il valico di 'Forca d'acerò, è obbligatorio il transito con pneumatici da neve o

11:34]MALTEMPO:MARCHE - Nelle Marche è nevicato anche a bassa quota, con un calo generalizzato delle temperature. I valichi appenninici sono tutti transitabili, ma con catene montate, e la polizia stradale consiglia di mettersi in viaggio con molta prudenza. Nell'interno, in particolare nel Monte Feltro e nel fabrianese, la neve ha raggiunto 15-20 centimetri, ma anche Ancona e la costa stamani si sono svegliate sotto una spruzzata di nevischio. Finora non si registrano particolari disagi nè alla circolazione autostradale nè sulle strade interne, salvo lungo la superstrada 76 Ancona - Roma, dove i vigili del fuoco stanno intervenendo per rimuovere alcuni mezzi pesanti rimasti bloccati dal ghiaccio*



[7:30] NEVE SULLE COSTE ADRIATICHE E ABRUZZESI: nevica a tratti sulla costa dalla Marche all'Abruzzo. Nelle prossime ore previste nevicate anche in Puglia. Nell'immagine la webcam di Giulianova in abruzzo)*



[7:30] Il vortice gelido inserito in un flusso freddo settentrionale, sta interessando il centro/sud con nevicate fin sulla costa su Marche e Abruzzo. OGGI: Nord: tempo prevalentemente soleggiato, venti fredde settentrionali. CENTRO: Migliora su Umbria e Toscana già al mattino, su Lazio migliora nel pomeriggio. Su Marche Abruzzo e Molise ancora nevicate fino in serata. SUD: peggioramento su Puglia verso la Basilicata e tutte le altre regioni con neve al suolo su Puglia e Basilicata, altrove intorno ai 300-400 m (nella figura l'immagine del satellite stamattina: notare il fronte freddo che interessa il centro-sud)*