

19-06-2009 18:00 UTC

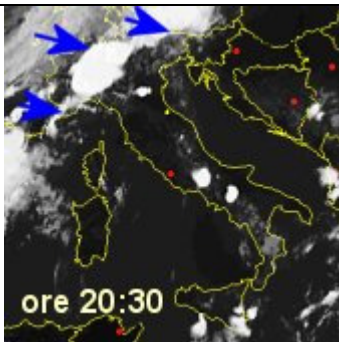
EUMETSAT

MIN 19-06-09 08:55 Plateau Rosa () T=3

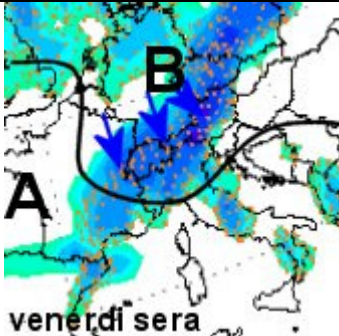
MAX 19-06-09 13:55 Guidonia () T=35

15-06-2009 [22:24] Alessio77liv-Livorno - Caldo 26C° sereno e un'pò umido

Chatmeteo



[21:00] l'aria fredda sta valicando le Alpi con formazione di cellule temporalesche ben visibili dal satellite. Temporali a macchia di leopardo in atto al Nord ma anche localmente su dorsale appenninica.*



[7:30] Si avvicina la saccatura Fredda dal Nord/Europa, favorevole ad una fase temporalesca unita ad una diminuzione generale delle temperature. OGGI al NORD: in mattinata già sulle Alpi e prealpi addensamenti nuvolosi con rovesci sparsi mentre ancora in parte soleggiato sulle pianure. Al CENTRO/SUD tempo stabile e caldo. Nel pomeriggio ci attendiamo sulle regioni settentrionali un aumento delle nubi di tipo cumuliforme con peggioramento dalla serata associato ai primi temporali. Altrove sempre tempo stabile qualche addensamento su appennino con qualche temporale. (Nella figura le precipitazioni OGGI in serata dal modello matematico).#[6:00] nessuna precipitazione