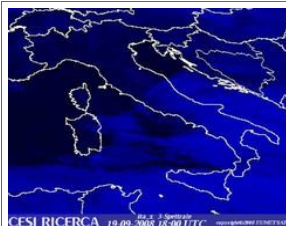


DIRETTA METEORETE 19-09-08

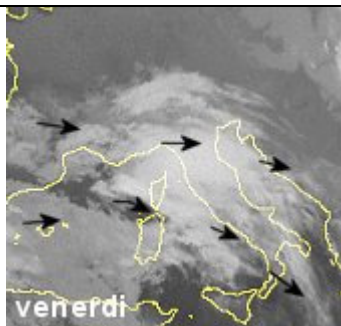


MIN 19-09-08 20:55 Plateau Rosa () **T=-6**
MAX 19-09-08 15:50 Lampedusa () **T=28**

► [Temporali e Radar](#) ► [Meteo Europa](#)



[7:40] Dal Radar , notiamo che le precipitazioni in atto interessano essenzialmente le aree tirreniche, al nord si profila un miglioramento*



[7:30] Nubi stamattina su tutta la penisola per l'arrivo della zona depressionaria nel Mediterraneo, piogge piu' consistenti si registrano sulle zone tirreniche. OGGI: peggiora al centro/sud per lo scivolamento della saccatura verso Sud/Est, mentre un certo miglioramento lo avremo al Nord nel corso del pomeriggio. (Nella figura che rappresenta l'immagine del satellite delle ore 7:00, la nostra penisola sotto una coltre di nubi)*